



Tapitex

Somos más que textiles



Catálogo Ferretería

2026

www.tapitex.com

Somos más que textiles

En Tapitex te invitamos a descubrir nuestra línea de productos de alta calidad, pensados para cada necesidad.

Explora nuestro catálogo y encuentra soluciones confiables para tus proyectos.



ÍNDICE

TORNILLOS

CLAVOS / GRAPAS

BROCAS

ACOPLES

CINTAS

RIELES

BISAGRAS

TIRADERAS

REGULADOR

BASES DE MESA

HERRAJES

MECANISMOS

CERRADURAS

SUELDA

DUCHAS

VARIOS

CABO

MALLA

PLÁSTICO

SAQUILLO



TORNILLOS

001

TORNILLO AVELLANADO ROSCA FINA



CÓDIGO	MEDIDA	CAJA	CARTÓN	MARCA
022781	6x1	100	7000/10000	NELSON
022764	6x1X KILO	1KG	20	NELSON
022782	6x1-1/2	200	6000	NELSON
022783	6x2	200	4000	NELSON
022813	8x1X KILO	1KG	20	NELSON
023060	8x1-1/2	500	6000	NELSON
022729	8x1	100	4800	NELSON
022782	6x1-1/2	200	6000	NELSON

NOTA: La cantidad de unidades por caja o cartón puede variar. Consulta su disponibilidad.



TORNILLO AVELLANADO ROSCA GRUESA (PARA MADERA)

CÓDIGO	MEDIDA	CAJA	CARTÓN	MARCA
022735	6x 5/8	100	12500	NELSON
022728	6x1	100	15000	NELSON
022721	6x1-1/2	200	7200	NELSON
022722	6x1-1/2	100	6000	NELSON
022730	6x2	100	5000/4000	NELSON
022741	7x1	100	10000/8000	NELSON
022737	7x1-1/2	100	5500/5000	NELSON
022746	7x2	100	4000	NELSON
022744	8x2-1/2	100	2500	NELSON
022743	7x2-1/2	100	2500	NELSON
022769	8x 5/8	100	10000	NELSON
022753	8x1	100	10000/8000	NELSON
022775	8x1-1/4	100	7000/6000	NELSON
022794	8x1-1/2	100	5500/4000	NELSON
022759	8x2	100	3500	NELSON
022756	8x2-1/2	100	2000	NELSON
022766	8x3	100	3000/3200	NELSON
022745	8x3	100	2000	NELSON
022763	8x 3/4	100	7000	NELSON
022701	10x1-1/2	100	3000	NELSON
022724	10x1	100	4200	NELSON
022707	10x2	100	4500	NELSON
022704	10x2-1/2	100	3500/2500	NELSON
022762	10x3	100	4000	NELSON
022709	10x3-1/2	100	400	NELSON
022829	10x3-1/2	100	2000	NELSON
022714	12x3-1/2	200	2000	NELSON
022777	14x4	200	1200	NELSON

NOTA: La cantidad de unidades por caja o cartón puede variar. Consulta su disponibilidad.

TORNILLO AVELLANADO ROSCA GRUESA (PARA MADERA)



CÓDIGO	MEDIDA	CAJA	CARTÓN	MARCA
022797	8 x 1	1KG	20 -APROX 545UND.	NELSON
022798	8 x 1-1/2	1KG	20 -APROX 380UND.	NELSON
022799	8 x 2	1KG	20 -APROX 300UND.	NELSON
022814	8 x 1-1/4	KG	20 -APROX 475UND.	NELSON
022815	8 x 3	KG	20 -APROX 410UND.	NELSON
022819	6 x 1	KG	20 -APROX 730UND.	NELSON
022968	6 x 1 -1/2	KG	20 -APROX 515 UND.	NELSON
023012	6 x 2	KG	20 -APROX 400UND.	NELSON
022524	7 x 1	KG	20- APROX 680UND.	NELSON
023039	7 x 1 -1/2	KG	20- APROX 460UND.	NELSON
022754	7 x 2	KG	20 -APROX 360UND.	NELSON
022818	8 x 1 -1/2	KG	20 -APROX 485UND.	NELSON
022838	8 x 2	KG	-	NELSON
022822	8 x 3/4	KG	20 -APROX 685UND.	NELSON

NOTA: La cantidad de unidades por caja o cartón puede variar. Consulta su disponibilidad.

VENTA POR KILO



TORNILLO AVELLANADO ROSCA GRUESA (PARA MADERA Y ALUMINIO)

CÓDIGO	MEDIDA	COLOR	CARTÓN	MARCA
022807	8 x 1	ZINC	CRT20 - 1KG 540 UN APROX	NELSON
022808	8 x 1-1/2	ZINC	CRT20 - 1KG 380 UN APROX	NELSON
022809	8 x 2	ZINC	CRT20 - 1KG 290 UN APROX	NELSON
022540	7 x 1	ZINC		NELSON
022736	7 x 1 -1/2	ZINC	CRT20 - 460 UN APROX	NELSON
023045	7 x 2	ZINC	CRT20 - 360 UN APROX	NELSON
022810	8 x 1	DORADO	CRT20 - 1KG 540 UN APROX	NELSON
022811	8 x 1-1/2	DORADO	CRT20 - 1KG 380 UN APROX	NELSON
022812	8 x 2	DORADO	CRT20 - 1KG 290 UN APROX	NELSON
022541	7 x 1	DORADO		NELSON
022542	7 x 1 -1/2	DORADO		NELSON
022543	7 x 2	DORADO		NELSON
022821	7 x 1	DORADO	CRT12000 - 500 UN	NELSON
022820	7 x 1 -1/2	DORADO	CRT6000 - 500 UN	NELSON
022703	7 x 2	DORADO	CRT6000 - 500 UN	NELSON

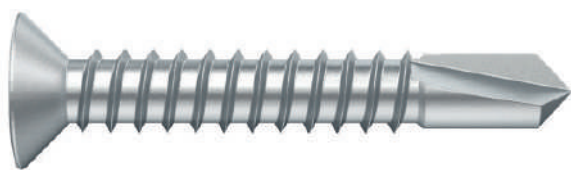
NOTA: La cantidad de unidades por caja o cartón puede variar. Consulta su disponibilidad.

TORNILLO AVELLANADO PUNTA DE BROCA ROSCA FINA



CÓDIGO	MEDIDA	CAJA	CARTÓN	MARCA
023063	6 x 1/2	100	12500	NELSON
023064	6 x 1/2	500	18000	NELSON
023065	6 x 1	100	7000	NELSON
023066	6 x 1	500	6500	NELSON
023062	6 x 1-1/4	500	6500	NELSON

NOTA: La cantidad de unidades por caja o cartón puede variar. Consulta su disponibilidad.



TORNILLO AVELLANADO PUNTA DE BROCA (GALVANIZADO)

CÓDIGO	MEDIDA	CAJA	CARTÓN	MARCA
023018	8 x 1	100	10000	NELSON
023024	8 x 1	200	9000	NELSON
023019	8 x 1-1/2	500	9000	NELSON
023016	8 x 1-1/2	200	6000	NELSON
023055	8 x 1-1/4	100	8000	NELSON
023022	8 x 3	500	3000	NELSON
023025	8 x 2	200	4800	NELSON
023068	8 x 3/4	200	6000	NELSON
023069	8 x 5/8	200	9600	NELSON
023028	8 x 1/2	200	6000/9000	NELSON
022780	8 x 1/2	100	15000	NELSON

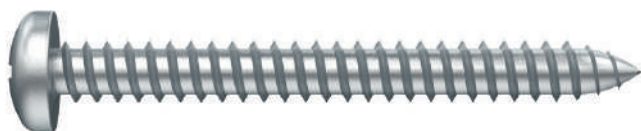
NOTA: La cantidad de unidades por caja o cartón puede variar. Consulta su disponibilidad.

TORNILLO PATO CABEZA AVELLANADA (NIQUELADO)



CÓDIGO	MEDIDA	COLOR	CAJA	CARTÓN	MARCA
022900	10 x 1	NIQ	500	9000	NELSON
022902	10 x 2	NIQ	200	4800	NELSON
022906	12 x 2	NIQ	500	3000	NELSON
022910	12 x 4	NIQ	500	1000	NELSON
022917	6 x 1-1/4	NIQ	200	4800/3400	NELSON
022919	6 x 1/2	NIQ	200	14400/1200	NELSON
022923	6 x 3/4	NIQ	100	15000/9300	NELSON
022994	8 x 1-1/2	NIQ	100	-	NELSON
022933	8 x 1	NIQ	100	11000	NELSON
023027	8 x 2	NIQ	100	3000	NELSON
022943	8 x 2-1/2	NIQ	200	16000/3200	NELSON
022946	10 x 1-1/2	NIQ	500	6000	NELSON
022948	10 x 2-1/2	NIQ	500	3000/2000	NELSON
022995	10 x 2-1/2	NIQ	200	2400	NELSON
022751	6 x 5/8	NIQ	200	14400	NELSON
022922	6 x 5/8	NIQ	100	8000/15000	NELSON
022928	8 x 1 1/2	NIQ	100	4500	NELSON
022529	14 x 4	NIQ	500	1000	NELSON
022751	5 x 6/8	NIQ	200	14400	NELSON

NOTA: La cantidad de unidades por caja o cartón puede variar. Consulta su disponibilidad.



TORNILLO CABEZA DE PAN

CÓDIGO	MEDIDA	COLOR	CAJA	CARTÓN	MARCA
022961	4 x 1/2	GALV	200	30000	NELSON
022962	4 x 1/2	NIQ	-	200	NELSON
022963	4 x 3/8	GALV	200	40000	NELSON
022964	4 x 3/8	NIQ	200	25000	NELSON
022969	6 x 3/4	NIQ	200	7200	NELSON
022970	6 x 5/8	GALV	200	20000	NELSON
022971	6 x 5/8	NIQ	200	14000	NELSON
022978	8 x 1	NIQ	200	7200	NELSON
022972	8 x 1-1/2	GALV	200	4800	NELSON
022979	8 x 2	GALV	200	3800	NELSON
022982	8 x 3/4	NIQ	200	10800	NELSON
022983	8 x 3	GALV	200	2800	NELSON
022990	6 x 1	NIQ	-	100	NELSON
022967	6 x 1/2	NIQ	200	14400	NELSON
022975	6 x 1/2	NIQ	100	15000	NELSON

NOTA: La cantidad de unidades por caja o cartón puede variar. Consulta su disponibilidad.

TORNILLO CABEZA DE SOMBRERO PUNTA FINA



VENTA POR KILO

CÓDIGO	MEDIDA	COLOR	CARTÓN	MARCA
022986	8 x 1/2	GALV	15000	NELSON
022987	8 x 3/4	GALV	12000	NELSON
022988	8 x 1	GALV	4800	NELSON
023043	8 x 1/2	GALV	12000	NELSON
023013	8 x 1/2	GALV	6000	NELSON
022932	8 x 1	GALV	8000	NELSON
022765	8 x 3/4	GALV	8000	NELSON

NOTA: La cantidad de unidades por caja o cartón puede variar. Consulta su disponibilidad.



TORNILLO CABEZA DE SOMBRERO PUNTA DE BROCA

CÓDIGO	MEDIDA	COLOR	CAJA	CARTÓN	MARCA
023042	8 x 2	GALV	200	3600	NELSON
023048	8 x 2-1/2	GALV	200	2000	NELSON
023054	8 x 1-1/2	GALV	200	6000	NELSON
023047	8 x 1/2	GALV	200	9000	NELSON
023049	8 x 1	GALV	200	6000	NELSON
023051	8 x 1/2	GALV	100	15000	NELSON
023023	8 x 3/4	GALV	200	6000	NELSON
023046	8 x 3/4	GALV	100	15000	NELSON
023007	8 x 1-1/2	GALV	100	4200	NELSON
023037	8 x 1-1/2	GALV	100	-	NELSON

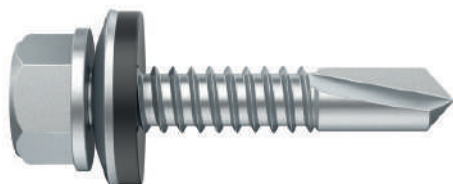
NOTA: La cantidad de unidades por caja o cartón puede variar. Consulta su disponibilidad.

TORNILLO HEXAGONAL PUNTA FINA PARA MADERA (CON CAUCHO)



CÓDIGO	MEDIDA	COLOR	CAJA	CARTÓN	MARCA
022530	12 x 1-1/2	GALV.	500	3000	NELSON
022517	12 x 2	GALV.	500	3000	NELSON
022532	12 x 2 -1/2	GALV.	500	3000	NELSON
022613	10 x 3/4	GALV.	500	4000	NELSON
022503	10 x 1	GALV.	500	4000	NELSON
022525	10 x 1-1/2	GALV.	500	4000	NELSON
022608	10 x 2	GALV.	500	4000	NELSON

NOTA: La cantidad de unidades por caja o cartón puede variar. Consulta su disponibilidad.



TORNILLO HEXAGONAL PUNTA DE BROCA (CON CAUCHO)

CÓDIGO	MEDIDA	COLOR	CAJA	CARTÓN	MARCA
022502	10 x 1-1/2	GALV	500	4000/2000	NELSON
022505	10 x 1	GALV	500	5000	NELSON
022508	10 x 2	GALV	500	3500/2000	NELSON
022510	10 x 3/4	GALV	500	7500	NELSON
022522	10 x 1-1/4	GALV	500	2000	NELSON
022512	12 x 1-1/2	GALV	500	2000	NELSON
022514	12 x 1	GALV	500	2000	NELSON
022518	12 x 2	GALV	500	3000/2000	NELSON
022516	12 x 2-1/2	GALV	500	2000	NELSON
022519	12 x 3	GALV	500	2000	NELSON
022531	12 x 4	GALV	200	1600	NELSON
022521	12 x 4	GALV	500	2000/1500	NELSON
022504	10 x 2-1/2	GALV	500	3000	NELSON
022509	10 x 3	GALV	500	1000	NELSON

NOTA: La cantidad de unidades por caja o cartón puede variar. Consulta su disponibilidad.

TIRAFONDO GALVANIZADO



CÓDIGO	MEDIDA	COLOR	CAJA	CARTÓN	MARCA
022612	1/4 x 1-1/2	GALV	500	2500/2000	NELSON
022602	1/4 x 2-1/2	GALV	500	1500	NELSON
022607	1/4 x 3	GALV	500	1500	NELSON
022609	1/4 x 4	GALV	500	1000	NELSON
022614	1/4 x 5	GALV	500	1000	NELSON
022611	1/4 x 2	GALV	500	2000	NELSON
022605	1/4 x 3-1/2	GALV	500	1000	NELSON

NOTA: La cantidad de unidades por caja o cartón puede variar. Consulta su disponibilidad.

TORNILLO CORTANTE



CÓDIGO	MEDIDA	CAJA	CARTÓN	MARCA
022802	4x50	200	2400	NELSON

NOTA: La cantidad de unidades por caja o cartón puede variar. Consulta su disponibilidad.

TORNILLO CONFIRMAT



CÓDIGO	MEDIDA	COLOR	CAJA	CARTÓN	MARCA
022800	5 x 50	GALV	1000	4000	NELSON
022803	5 x 50	GALV	500	4000	NELSON

NOTA: La cantidad de unidades por caja o cartón puede variar. Consulta su disponibilidad.



TORNILLO AVELLANADO CABEZA ESPECIAL ROSCA GRUESA

CÓDIGO	MEDIDA	COLOR	CAJA	CARTÓN	MARCA
022835	8 x 1	NEGRO	100	8000	NELSON
022836	8 x 1-1/2	NEGRO	100	4000	NELSON
022837	8 x 2	NEGRO	100	3500	NELSON

NOTA: La cantidad de unidades por caja o cartón puede variar. Consulta su disponibilidad.

TORNILLO FISCHER



CÓDIGO	MEDIDA	CAJA	CARTÓN	MARCA
510005	F - 5	500	3000	FISCHER
510006	F - 6	500	2000	FISCHER
510008	F - 8	200	1000	FISCHER
510010	F - 10	100	500	FISCHER
510106	F - 6	500	2000	HSL
510108	F - 8	200	1000	HSL
510110	F - 10	100	500	HSL

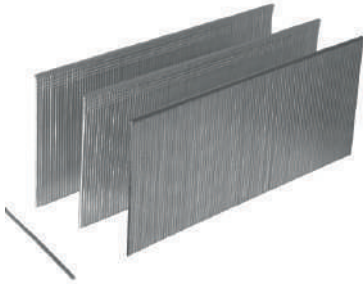
TAMAÑO	LONGITUD	BROCA	TORNILLO	CONCRETO	BLOQUE	POMEZ	LADRILLO
F - 5	1" 26mm	3/16" 5mm	#7-8	300	200	100	80
F - 6	1-3/16" 30mm	1/4" 6mm	#8-10	500	400	300	140
F - 8	1-5/8" 40mm	5/16" 8mm	#10-12	800	600	500	200
F - 10	2" 50mm	3/8" 10mm	#14-5/16	1000	800	700	400
F - 12	2-3/8" 60mm	1/2" 12mm	#3/8	1200	1000	800	600



CLAVOS - GRAPAS

002

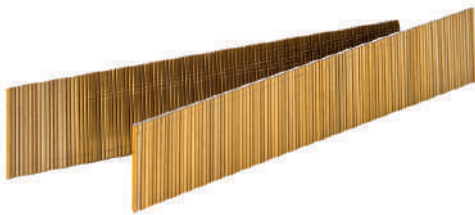
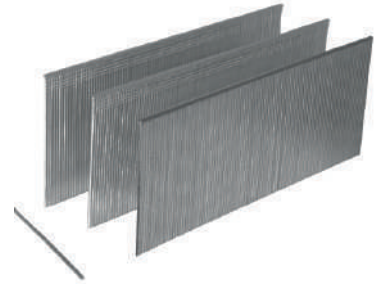
CLAVILLO CALIBRE F = 18



CÓDIGO	CALIBRE	PULGADAS	CARTÓN	CAJA	MARCA
021501	18/15MM	5/8	20	5000	NELSON
021502	18/20MM	3/4	20	5000	NELSON
021503	18/25MM	1	20	5000	NELSON
021504	18/30MM	1-1/4	20	5000	NELSON
021505	18/38MM	1-1/2	12	5000	NELSON
021506	18/50MM	2	12	5000	NELSON

CLAVILLO CALIBRE T = 16

CÓDIGO	MEDIDA	PULGADAS	CARTÓN	CAJA	MARCA
021531	T19	3/4	18	2500	NELSON
021532	T25	1	18	2500	NELSON
021533	T29	1-1/4	12	2500	NELSON
021530	T38	1-1/2	12	2500	NELSON

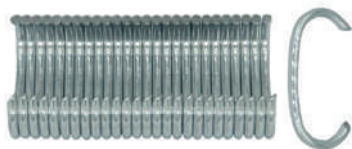


CLAVILLO PUNTIILLA 625

CÓDIGO	MEDIDA	CARTÓN	CAJA	MARCA
021535	1/2	48	10000	NELSON
021536	3/4	48	10000	NELSON
021537	1	48	10000	NELSON

CLAVILLO CONCRETO

CÓDIGO	MEDIDA	CARTÓN	CAJA	MARCA
021507	FST 35MM	10	1500	NELSON
021508	FST 38MM	10	1500	NELSON
021510	FST 25MM	10	1500	NELSON
021511	FST 30MM	10	1500	NELSON



GRAPA AUTOMOTRIZ

CÓDIGO	MEDIDA	TIPO	CARTÓN	MARCA
021572	1.8 MM	C24	4-10000	NELSON

GRAPA Ancho Exterior 10.8mm

CÓDIGO	MEDIDA	REF.	CARTÓN	MARCA
021552	155X25	N825	10000	NELSON
021553	155X38	N838	10000	NELSON
021554	155X50	N850	10000	NELSON



GRAPA

Ancho Exterior
71= 9mm 80= 12.8mm 84= 12.3mm

CÓDIGO	MEDIDA MM	CARTÓN	CAJA	MARCA
021561	71X10	20	10000	NELSON
021571	80X10	20	10000	NELSON
021573	80X8	20	10000	NELSON
021581	84X10	20	10000	NELSON



GRAPA

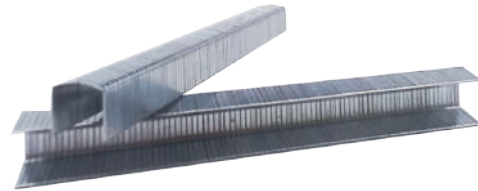
Ancho Exterior
5.7mm

CÓDIGO	TIPO	REF.	CARTÓN	CAJA	MARCA
021590	90X19	L11	10	5000	NELSON
021591	90X25	L13	10	5000	NELSON
021592	90X29	L14	12	5000	NELSON
021593	90X38	17	12	5000	NELSON

GRAPA USO INVERNADERO

Ancho Exterior
11.4mm

CÓDIGO	MODELO MM	CARTÓN	MARCA
021574	50x19	20	NELSON



313262

GRAPA	
REF.:	TRA204T
TAMAÑO	1/4
ANCHO	6MM
CAJA	1000
MARCA	STANLEY



313266

GRAPA	
REF.:	TRA205T
TAMAÑO	5/16
ANCHO	8MM
CAJA	1000
MARCA	STANLEY



313263

GRAPA	
REF.:	TRA206T
TAMAÑO	3/8
ANCHO	10MM
CAJA	1000
MARCA	STANLEY



313162

GRAPA	
REF.:	TRA704
TAMAÑO	1/4
ANCHO	6MM
CAJA	1000
MARCA	STANLEY



313166

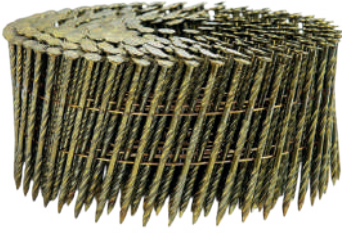
GRAPA	
REF.:	TRA705
TAMAÑO	5/16
ANCHO	8MM
CAJA	1000
MARCA	STANLEY



313366

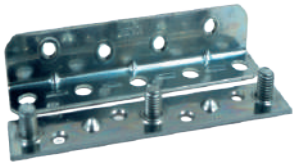
GRAPA	
REF.:	TRA706
TAMAÑO	3/8
ANCHO	10MM
CAJA	1000
MARCA	STANLEY

CLAVO HELICOIDAL



CÓDIGO	CALIBRE	PULGADAS	ESPESOR	CARTÓN	MARCA
021541	38MM	1-1/2	2.3MM	40	NELSON
021543	57MM	2-1/4	2.4MM	40/50	NELSON
021544	50MM	2	2.4MM	30	NELSON
021558	50MM	2	2.3MM	30	NELSON
021555	62MM	2-1/2	2.5MM	30	NELSON
021545	75MM	3	2.8MM	20	NELSON

023203



GRAPA LUNA DE MIEL GRANDE

MEDIDA	156x28mm
COLOR	NÍQUEL
CARTÓN	30
CAJA	4
MARCA	NELSON

023201



GRAPA LUNA DE MIEL

MEDIDA	110x25mm
COLOR	NÍQUEL
CARTÓN	40
CAJA	4
MARCA	NELSON



GRAPA LUNA DE MIEL

CÓDIGO	MEDIDA	REF.	COLOR	CARTÓN	MARCA
200031	160MM	IND0224	NIQUELADA	24	INDUMA
201003	4/12"	C454	DORADA	40	INDUMA

CLAVO PARA MADERA

CÓDIGO	PULGADA	CALIBRE	REF.	CARTÓN	MARCA
458501	1-1/2X16	40X2.15	2000004	25KG	MS
458502	2X12	50X2.8	2000001	25KG	MS
458503	2-1/2X10	65X3.45	2000002	25KG	MS
458504	3X9	75X3.8	2000003	25KG	MS
458505	4X8	100X4.2	2000005	25KG	MS
458601	1-1/2X16	40X2.15	2000004	-	MS
458602	2X12	50X2.8	2000001	-	MS
458603	2-1/2X10	65X3.45	2000002	-	MS
458604	3X9	75X3.8	2000003	-	MS



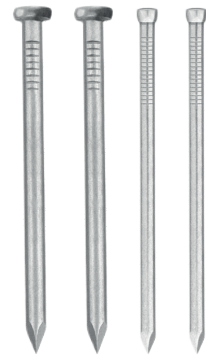
CLAVO ACERO AZULADO



CÓDIGO	PULGADA	CARTÓN	MARCA
458200	1-1/2	500	MEJIA

CLAVO IDEAL

CÓDIGO	PULGADA	TIPO	REF.	CARTÓN	MARCA
458394	3/4X19	SIN/CABEZA	188394	10KL	IDEAL
458398	1X16	CON/CABEZA	188398	25KL	IDEAL
458402	1X18	SIN/CABEZA	188402	25KL	IDEAL
458405	1-1/2X16	SIN/CABEZA	188405	25KL	IDEAL
458407	1-1/2X14	CON/CABEZA	188407	25KL	IDEAL
458408	2X12	CON/CABEZA	188408	25KL	IDEAL
458410	2-1/2X10	CON/CABEZA	188410	25KL	IDEAL
458411	3X9	CON/CABEZA	188411	25KL	IDEAL
458413	4X6	CON/CABEZA	188413	25KL	IDEAL
458414	5X5	CON/CABEZA	188414	25KL	IDEAL
458415	6X4	CON/CABEZA	188415	25KL	IDEAL



**MAYOR SUJECIÓN
PARA CLAVADORAS
HELICOIDALES**



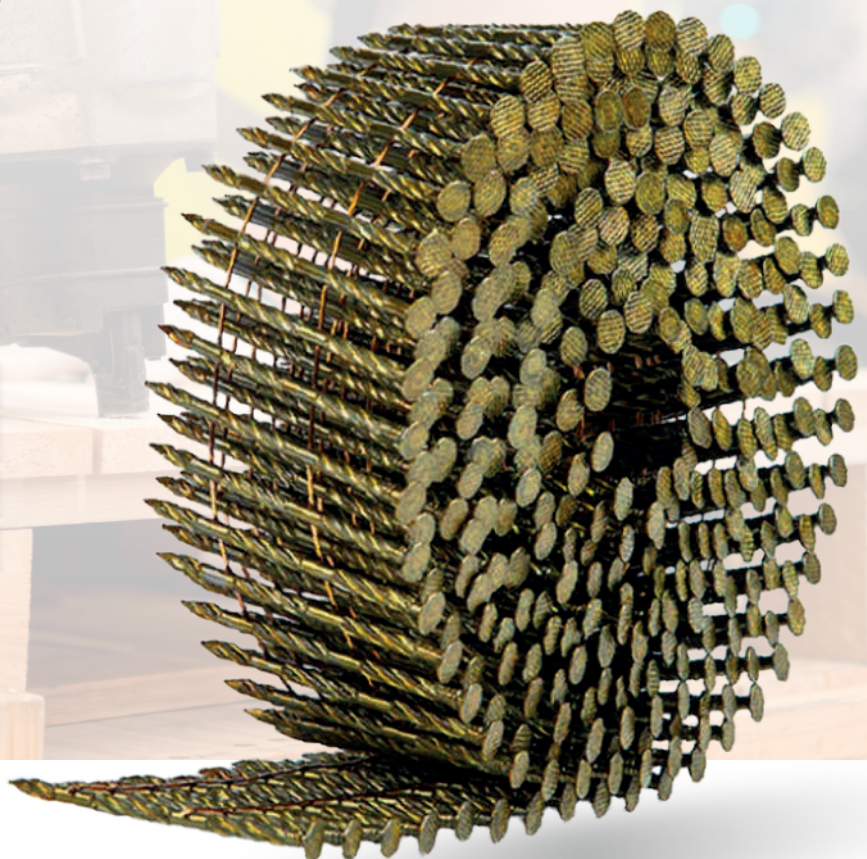
2,1/4" (57mm)

2" (50 mm)

2,5" (62 mm)

3" (75 mm)

CLAVO HELICOIDAL



NELSON
HERRAJES / MAQUINARIA



BROCAS

003



BROCAS ACERO

CÓDIGO	PULG.	MM	COLOR	CARTÓN	CAJA	MARCA
010606	1/2	12.7	ACERO	100/200	5	ARMADA
010607	1/4	6.35	ACERO	100	10	ARMADA
010601	1/8	3.175	ACERO	5000	10	ARMADA
010608	3/8	9.52	ACERO	400/100	10	ARMADA
010602	3/16	4.76	ACERO	2000	10	ARMADA
010603	3/32	2.38	ACERO	5000	10	ARMADA
010604	3/64	1.19	ACERO	100	10	ARMADA
010609	5/16	7.93	ACERO	100	10	ARMADA
010605	5/32	3.96	ACERO	4000/2000	10	ARMADA
010610	5/64	1.98	ACERO	100	10	ARMADA
010611	7/16	11.11	ACERO	250/50	5	ARMADA
010612	7/32	5.55	ACERO	100	10	ARMADA
010614	7/64	2.77	ACERO	5000	10	ARMADA
010613	9/32	7.14	ACERO	100	10	ARMADA
010615	9/64	3.57	ACERO	5000/1250	10	ARMADA
010616	11/64	4.36	ACERO	2000	10	ARMADA

BROCAS DE CONCRETO



CÓDIGO	PULG.	MM	TACO	REF.	CARTÓN	CAJA	MARCA
010808	1/2	12.7	F12	DIN8039	250/500	5	ARMADA
010803	1/4	6.35	F6	DIN8039	1000/200	10	ARMADA
010801	3/8	9.52	F10	DIN8039	1000/500	10	ARMADA
010804	3/16	4.76	F5	DIN8039	1000	10	ARMADA
010800	5/16	7.93	F8	DIN8039	1000/500	10	ARMADA
010810	5/16	7.93	F8	DIN8039	500	100	ARMADA

BROCAS FORSTNER

Para bisagra
CODO, SEMI CODO Y RECTA

CÓDIGO	MEDIDA	TIPO	CARTÓN	CAJA	MARCA
010618	35MM	BISAGRA	160	20	ARMADA
010620	26MM	BISAGRA	250	25	ARMADA





010004

PUNTA DOBLE

MEDIDA	2 PG - PH2
FORMA	ESTRELLA
COLOR	GRIS
CARTÓN	5000
CAJA	10
MARCA	ARMADA



010001

PUNTA SIMPLE

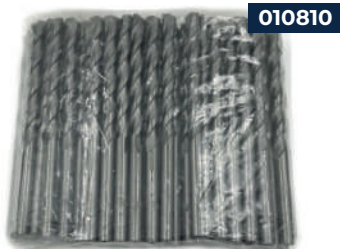
MEDIDA	2 PG - PH2
FORMA	ESTRELLA
COLOR	GRIS
CARTÓN	5000
CAJA	10
MARCA	ARMADA



010003

PUNTA SIMPLE

MEDIDA	1 PG - PH3
FORMA	ESTRELLA
COLOR	GRIS
CARTÓN	5000
CAJA	20
MARCA	ARMADA



010810

BROCA CONCRETO

PRESEN.	GRANEL
MEDIDA	5/16
TACO	(F8)
CARTÓN	500
CAJA	100
MARCA	ARMADA



010617

BROCA PALETA

MEDIDA	22mm
TIPO	PALETA
CARTÓN	250
CAJA	1
MARCA	ARMADA



010815

BROCA ALUMINIO/VIDRIO

MEDIDA	1/4
CARTÓN	600
CAJA	50
MARCA	ARMADA

BROCA CONCRETO

CÓDIGO	PUNTA	MEDIDA	CARTÓN	CAJA	MARCA
010812	CRUZ	5/16	500	50	ARMADA
010813	CRUZ	1/4	1000	50	ARMADA



ADAPTADOR MAGNÉTICO

CÓDIGO	USO	MEDIDA	CARTÓN	PAQUETE	MARCA
010825	TALADRO	1/4	10	5	ARMADA
010802	TALADRO	3/8	100	5	ARMADA
010809	TALADRO	5/16	200	5	ARMADA

AVELLANADOR CON BROCA

CÓDIGO	PULG.	MEDIDA	CARTÓN	MARCA
010814	7/64"	8-9	200	ARMADA
010817	3/32"	6-7	200	ARMADA



010806

KIT EXTRACTOR DE TORNILLO	
COLOR	PLATEADO
PIEZAS	5 PIEZAS
MEDIDAS	1/8-3/16-15/64-5/16-3/8
CARTÓN	100
MARCA	ARMADA



010634

BROCA CÓNICA	
CANTIDAD	2 PIEZAS
TIPO	ESCALONADA
COLOR	DORADO
CARTÓN	50
MARCA	ARMADA



010632

BROCA CÓNICA	
CANTIDAD	5 PCS
TIPO	ESCALONADA
COLOR	DORADO
CARTÓN	50
MARCA	ARMADA



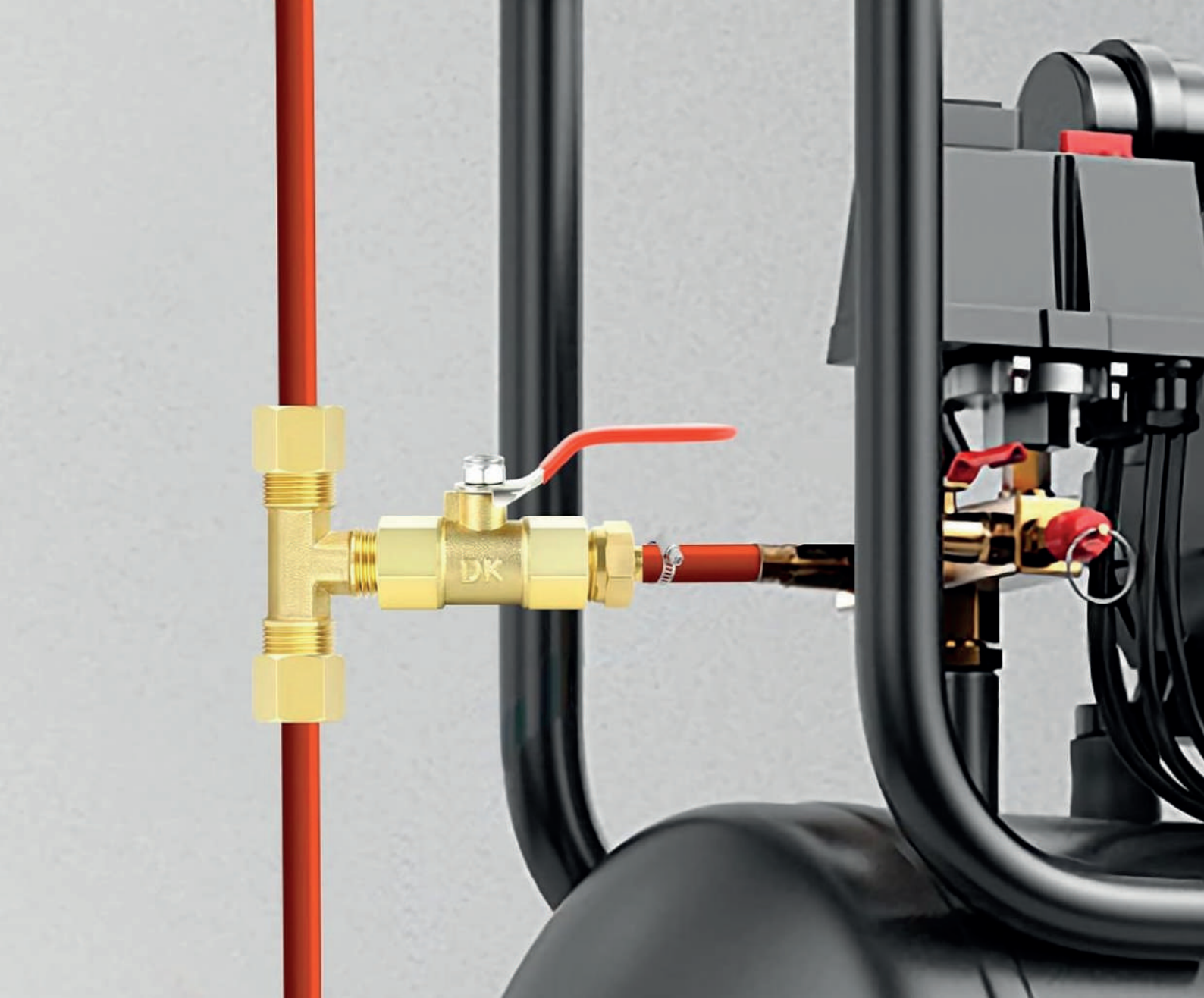
JUEGO DE FRESAS

CÓDIGO	PRESENTACIÓN	PIEZAS	MARCA
010631	CAJA DE MADERA	24 PIEZAS	ARMADA

JUEGO DE FRESAS

CÓDIGO	PRESENTACIÓN	PIEZAS	MARCA
010633	CAJA DE MADERA	6 PIEZAS	ARMADA
010635	CAJA DE MADERA	12 PIEZAS	ARMADA





ACOPLES

004



010822



ACOPLE HEMBRA

MEDIDA	1/4
REF.	FU8-2SF
COLOR	NIQUELADO
CARTÓN	100
CAJA	25
MARCA	ARMADA



010824



ACOPLE 360

MEDIDA	1/4
REF.	FLP-11
COLOR	NIQUELADO
CARTÓN	100
CAJA	25
MARCA	ARMADA



010807

ACOPLE KIT

MEDIDA	1/4
PIEZAS	5 PZ
COLOR	DORADO
CARTÓN	100
CAJA	25
MARCA	ARMADA



010816



ACOPLES KIT

MEDIDA	1/4
PIEZAS	2 PZ
COLOR	DORADO
CARTÓN	100
CAJA	25
MARCA	ARMADA



010826



MINI LUBRICADOR

TIPO	ACEITE
REFERENCIA	FLP-19
CARTÓN	100
MARCA	ARMADA



010827

ACOPLE T

MEDIDA	1/4
REFERENCIA	FB-1511
CARTÓN	100
MARCA	ARMADA



010818



ACOPLES KIT BRIDA

TIPO	MANGUERA
PIEZAS	3
REFERENCIA	HS 03B
CARTÓN	400
CAJA	100
MARCA	ARMADA



010819

ACOPLE UNION

MEDIDA	1/4
REFERENCIA	FLP-21
CARTÓN	500
CAJA	100
MARCA	ARMADA



010820

ACOPLE UNION

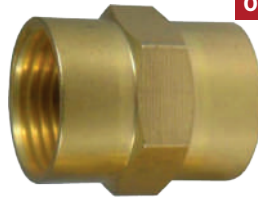
MEDIDA	5/16
REFERENCIA	FLP- 21
CARTÓN	500
CAJA	100
MARCA	ARMADA



010821

ACOPLE UNION

MEDIDA	1/4 - 5/16
REF.	FLP-21
CARTÓN	500
CAJA	100
MARCA	ARMADA



010823

ACOPLE UNION DOBLE

MEDIDA	1/4
REF.	FLP-17
CARTÓN	500
CAJA	100
MARCA	ARMADA



**RESISTENTE A
LA CORROSIÓN**
RENDIMIENTO Y CALIDAD



CINTAS
009

CÓDIGO	ANCHO	MEDIDA	CARTÓN	MARCA
020101	45CM/16MM	25MT	70	NELSON
020102	55CM/19MM	25MT	70	NELSON
020103	65CM/16MM	25MT	70	NELSON
020104	90CM/16MM	25MT	35	NELSON
020105	110CM/16MM	25MT	35	NELSON
020106	140CM/19MM	25MT	35	NELSON
020107	270CM/16MM	25MT	35	NELSON
020108	65CM/19MM	25MT	70	NELSON
020109	90CM/19MM	25MT	35	NELSON
020116	270CM/19MM	25MT	35	NELSON
020117	110CM/19MM	25MT	35	NELSON
020120	140CM/16MM	25MT	35	NELSON
020126	55CM/16MM	25MT	70	NELSON

COVER FILM



AUTO



GENERAL

CINTA MASKING

Cinta para auto resiste hasta 80°C al horno

CÓDIGO	MM X YDS	TIPO	COLOR	CARTÓN	MARCA
020121	19X40	AUTO	AMARILLO	108	NELSON
020122	19X40	GENERAL	BLANCO	108	NELSON
020124	25X40	GENERAL	BLANCO	108	NELSON
020123	25X40	AUTO	AMARILLO	108	NELSON
020118	38X40	AUTO	AMARILLO	108	NELSON

CINTA ELÉCTRICA

CÓDIGO	MM X YDS	TIPO	COLOR	MARCA
020129	19X10	GENERAL	NEGRO	NELSON
020130	19X20	GENERAL	NEGRO	NELSON



CINTA DE EMPAQUE

CÓDIGO	MM X YDS	COLOR	CARTÓN	MARCA
020127	48X40	TRANSPARENTE	54	NELSON
020119	48X100	TRANSPARENTE	54	NELSON
020100	48X200	TRANSPARENTE	36	NELSON



CINTA DOBLE FAZ

CÓDIGO	MM X YDS	COLOR	CARTÓN	MARCA
020132	12X2	BLANCO	704	NELSON
020133	12X5	BLANCO	387	NELSON
020134	18X2	BLANCO	464	NELSON
020135	18X5	BLANCO	261/288	NELSON
020136	18x5	NEGRO	288	NELSON



020113

CINTA DE EMPAQUE

MEDIDAS	48MM/100YD
COLOR	CAFÉ
CARTÓN	54
MARCA	NELSON



CINTA DE DUCTO

CÓDIGO	MEDIDA	CARTÓN	MARCA
020114	48MM/10M	54	NELSON
020115	48MM/40M	36	NELSON



020131

CINTA COVER PROTECTOR PINTAR

MEDIDAS	4 X 5 M
CARTÓN	40
MARCA	NELSON



020111

CINTA COVER FILM OVERSPRAY

MEDIDAS	4.5M
ROLLO	100M
MARCA	NELSON



CINTA GYPSUM

CÓDIGO	MEDIDA	GRM	CARTÓN	MARCA
020807	48MM/90M	75	24	NELSON
020808	48MM/90M	65	24	NELSON
020811	48MM/90M	60	24	NELSON



CINTA ANTIDESLIZANTE

CÓDIGO	MEDIDA	CARTÓN	MARCA
539004	50MM/5M	6	NORTON
539005	50MM/5M	8	NORTON

GENERAL



AUTO



CINTA MASKING

CÓDIGO	MM X YDS	TIPO	COLOR	CARTÓN	MARCA
060051	18X40	GENERAL	BLANCO	108	ABRO
060053	36X40	GENERAL	BLANCO	72	ABRO
060303	25X40	GENERAL	BLANCO	81	ABRO
060304	48X40	GENERAL	BLANCO	48	ABRO
060052	18X40	AUTO	AMARILLO	108	ABRO



060101

CINTA DOBLE FAZ NEGRA

MEDIDAS	18MM X 25 M
CARTÓN	48
MARCA	ABRO



060401

CINTA TELA PLATEADA

MEDIDAS	395 X 48 X 10Y
CARTÓN	72
MARCA	ABRO

!TU ALIADA

EN CADA PROYECTO;





NELSON
HERRAJES / MAQUINARIA

RIELES

006

RIELES EXTENSIÓN



CÓDIGO	MEDIDA	ANCHO	REF.	COLOR	CARTÓN	FUNDA	MARCA
022007	10	35MM	LS3501	ZINC	25	2	NELSON
022001	12	35MM	LS3501	ZINC	25	2	NELSON
022002	14	35MM	LS3501	ZINC	25	2	NELSON
022003	16	35MM	LS3501	ZINC	25	2	NELSON
022004	18	35MM	LS3501	ZINC	25	2	NELSON
022005	20	35MM	LS3501	ZINC	25	2	NELSON
022006	22	35MM	LS3501	ZINC	25	2	NELSON
022008	10	35MM	LS3501	NEGRO	25	2	NELSON
022011	16	35MM	LS3501	NEGRO	25	2	NELSON
022012	18	35MM	LS3501	NEGRO	25	2	NELSON
022311	10	42MM	LS4201	ZINC	20	2	NELSON
022033	12	42MM	LS4201	ZINC	20	2	NELSON
022034	14	42MM	LS4201	ZINC	20	2	NELSON
022035	16	42MM	LS4201	ZINC	20	2	NELSON
022036	18	42MM	LS4201	ZINC	20	2	NELSON
022030	20	42MM	LS4201	ZINC	20	2	NELSON
022041	22	42MM	LS4201	ZINC	20	2	NELSON
022037	24	42MM	LS4201	ZINC	20	2	NELSON
022038	12	42MM	LS4201	NEGRO	20	2	NELSON
022039	14	42MM	LS4201	NEGRO	20	2	NELSON
022040	16	42MM	LS4201	NEGRO	20	2	NELSON
022141	12	45MM	LS4501	ZINC	20	2	NELSON
022122	14	45MM	LS4501	ZINC	20	2	NELSON
022143	16	45MM	LS4501	ZINC	20	2	NELSON
022330	18	45MM	LS4501	ZINC	20	2	NELSON
022409	20	45MM	LS4501	ZINC	20	2	NELSON
022127	22	45MM	LS4501	ZINC	20	2	NELSON
022147	24	45MM	LS4501	ZINC	20	2	NELSON



RIELES EXTENSIÓN CIERRE LENTO

CÓDIGO	MED.	ANCHO	REF.	COLOR	CARTÓN	FUNDA	MARCA
021900	12	45MM	SOFT 4501	ZINC	20	2	NELSON
021904	14	45MM	SOFT 4501	ZINC	20	2	NELSON
021905	16	45MM	SOFT 4501	ZINC	20	2	NELSON
021906	18	45MM	SOFT 4501	ZINC	20	2	NELSON
021907	20	45MM	SOFT 4501	ZINC	25	2	NELSON
021909	22	45MM	SOFT 4501	ZINC	20	2	NELSON
021908	24	45MM	SOFT 4501	ZINC	20	2	NELSON



RIELES EXTENSIÓN PUSH

CÓDIGO	MEDIDA	ANCHO	REF.	COLOR	CARTÓN	FUNDA	MARCA
022140	10	45MM	4501	ZINC	20	2	NELSON
022154	12	45MM	4501	ZINC	20	2	NELSON
022150	14	45MM	4501	ZINC	20	2	NELSON
022151	16	45MM	4501	ZINC	20	2	NELSON
022152	18	45MM	4501	ZINC	20	2	NELSON
022153	20	45MM	4501	ZINC	20	2	NELSON
022155	22	45MM	4501	ZINC	20	2	NELSON
022156	24	45MM	4501	ZINC	20	2	NELSON

RIEL DE CAJÓN INDUSTRIAL



CÓDIGO	MEDIDA	COLOR	REFERENCIA	CARTÓN	FUNDA	MARCA
022301	12	CREMA	DS801	25	2	NELSON
022306	14	CREMA	DS801	25	2	NELSON
022310	16	CREMA	DS801	25	2	NELSON
022315	18	CREMA	DS801	25	2	NELSON
022318	20	CREMA	DS801	25	2	NELSON
022321	22	CREMA	DS801	25	2	NELSON



RIEL OCULTA SOFT

CÓDIGO	MEDIDA	REF.	CARTÓN	MARCA
025012	14	DMI-803SH	10	NELSON
025013	16	DMI-803SH	10	NELSON
025000	18	DMI-803SH	10	NELSON
025009	20	DMI-803SH	10	NELSON

RIEL OCULTA PUSH OPEN



CÓDIGO	MEDIDA	REF.	COLOR	CARTÓN	FUNDA	MARCA
025010	18	DMI-803PH	ZINC	10	2	NELSON
025011	20	DMI-803PH	ZINC	10	2	NELSON



RIELES DE EXTENSIÓN

CÓDIGO	MEDIDA	ANCHO	REF.	COLOR	CARTÓN	FUNDA	MARCA
022206	10	35MM	C5001	ZINC	20	2	FERRO
022314	12	35MM	C5001	ZINC	20	2	FERRO
021902	16	35MM	C5001	ZINC	20	2	FERRO
022404	18	35MM	C5001	ZINC	20	2	FERRO
022042	20	35MM	C5001	ZINC	20	2	FERRO
022101	14	35MM	C5001	ZINC	20	2	FERRO
022109	22	35MM	C5001	ZINC	20	2	FERRO
021335	10	42MM	C5002	ZINC	20	2	FERRO
022022	12	42MM	C5002	ZINC	15	2	FERRO
022023	14	42MM	C5002	ZINC	15	2	FERRO
021901	16	42MM	C5002	ZINC	15	2	FERRO
022044	18	42MM	C5002	ZINC	15	2	FERRO
022144	20	42MM	C5002	ZINC	15	2	FERRO
022050	22	42MM	C5002	ZINC	15	2	FERRO
022051	14	45MM	C5003	ZINC	15	2	FERRO
022052	16	45MM	C5003	ZINC	15	2	FERRO
022053	18	45MM	C5003	ZINC	15	2	FERRO
022054	20	45MM	C5003	ZINC	15	2	FERRO
022055	22	45MM	C5003	ZINC	15	2	FERRO

RIEL OCULTA SOFT



CÓDIGO	MEDIDA	REF.	COLOR	CARTÓN	FUNDA	MARCA
021831	16	C5009	ZINC	15	2	FERRO
023309	18	C5009	ZINC	10	2	FERRO
023310	20	C5009	ZINC	10	2	FERRO



RIEL SOFT

CÓDIGO	MEDIDA	REF.	COLOR	CARTÓN	FUNDA	MARCA
022060	14	C5005	ZINC	15	2	FERRO
022061	16	C5005	ZINC	15	2	FERRO
022062	18	C5005	ZINC	15	2	FERRO
022063	20	C5005	ZINC	15	2	FERRO

RIEL PUSH OPEN



CÓDIGO	MEDIDA	REF.	ANCHO	COLOR	CARTÓN	FUNDA	MARCA
022056	14	C5004	45MM	ZINC	15	2	FERRO
022057	16	C5004	45MM	ZINC	15	2	FERRO
022058	18	C5004	45MM	ZINC	15	2	FERRO
022059	20	C5004	45MM	ZINC	15	2	FERRO

RIELES AÉREA SIMPLE



CÓDIGO	LARGO	TIPO	COLOR	CARTÓN	MARCA
025002	2MT	CORREDERA	ZINC	10	NELSON
025003	3MT	CORREDERA	ZINC	6	NELSON
025014	3MT	CORREDERA	NEGRO	6	NELSON
025015	2MT	CORREDERA	NEGRO	6	NELSON
025016	3MT	CORREDERA	CAFÉ	6	NELSON



RIELES AÉREA DOBLE

CÓDIGO	LARGO	TIPO	COLOR	CARTÓN	MARCA
025004	2MT	CORREDERA	ZINC	10	NELSON
025005	3MT	CORREDERA	ZINC	6	NELSON
025017	3MT	CORREDERA	NEGRO	6	NELSON
025018	3MT	CORREDERA	CAFÉ	6	NELSON
025019	2MT	CORREDERA	NEGRO	6	NELSON



025001

Para
025002
025003



CORREDERA

TIPO	AEREA
PESO	80 KILOS
REF.	MD199-1
MARCA	NELSON
CARTÓN	60
CAJA	1JUEGO



025007

Para
025004
025005



CORREDERA

TIPO	AEREA
PESO	MAX 30 KILOS
REF.	MD1048
MARCA	NELSON
CARTÓN	60
CAJA	1JUEGO



025006



CORREDERA

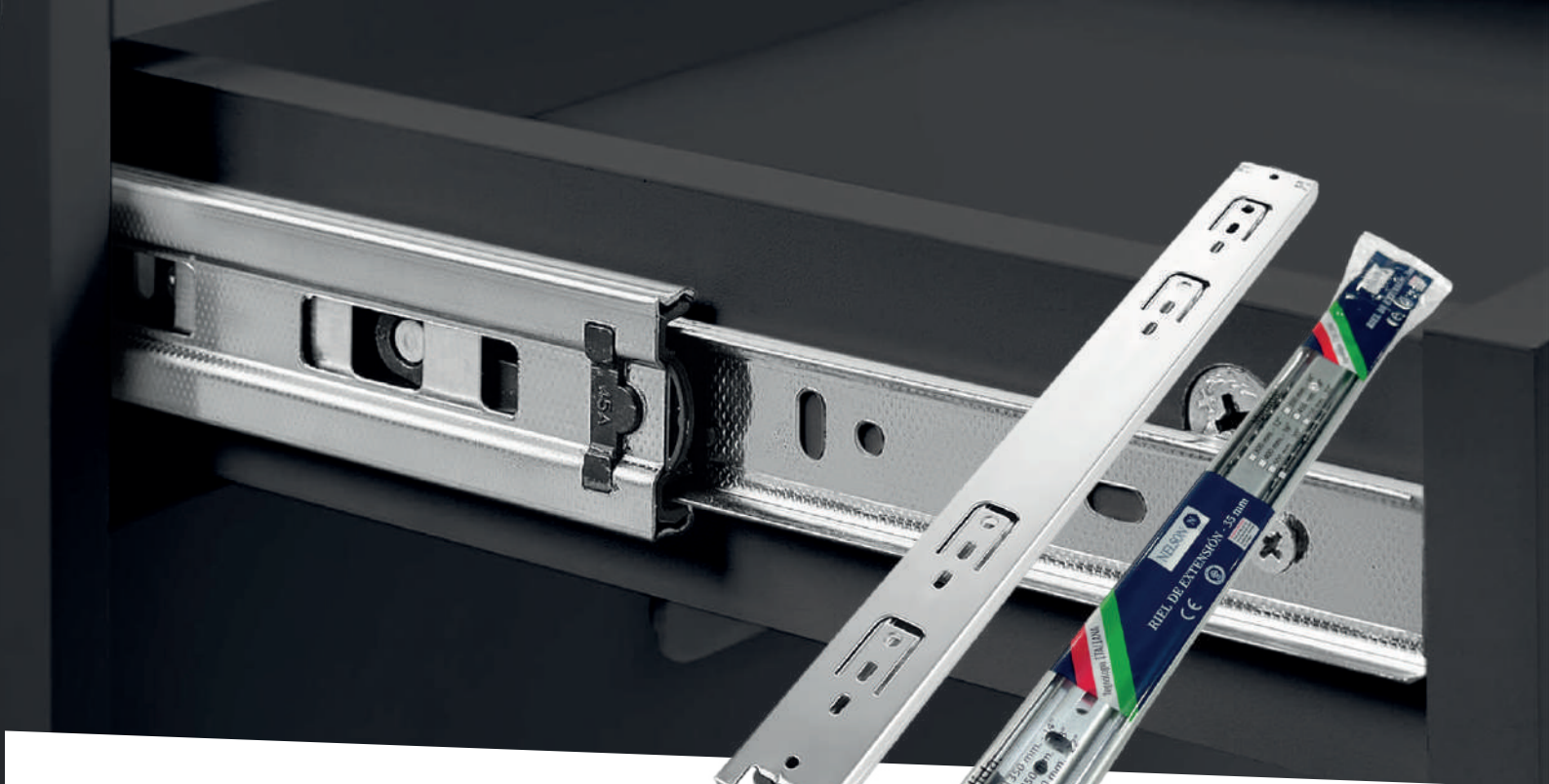
TIPO	AEREA
PESO	MAX 45 KILOS
REF.	MD188
MARCA	NELSON
CARTÓN	60
CAJA	1JUEGO



NELSON
CERRADURAS



**LA CALIDAD
HACE LA DIFERENCIA**



**RIELES DE CAJÓN
DE ALTA CALIDAD**





BISAGRAS

007

BISAGRA CUADRADA

Bisagra cuadrada de acero utilizada especialmente en puertas con batiente.

CÓDIGO	MEDIDA	ESPESOR	REF.	COLOR	CARTÓN	FUNDA	MARCA
020201	3X3"	1.4mm	-	AB	60	2 UNID	NELSON
020202	3X3"	1.4mm	-	NEGRO	60	3 UNID	NELSON
020203	3X3"	1.4mm	HM301	SN	60	3 UNID	NELSON
020206	3.5X3.5"	1.4mm	MH301	AB	40	3 UNID	NELSON
020210	3x3"	1.8mm	-	Sn	50	3 UNID	NELSON
020211	3.5X3.5"	1.4mm	HM301	SN	40	3 UNID	NELSON
020214	3X3"/	1.8mm	-	NEGRO	50	3 UNID	NELSON
020216	3.5X3.5"	1.8mm	-	SN	40	3 UNID	NELSON
020217	3.5X3.5"	1.8mm	-	AB	40	3 UNID	NELSON



020215

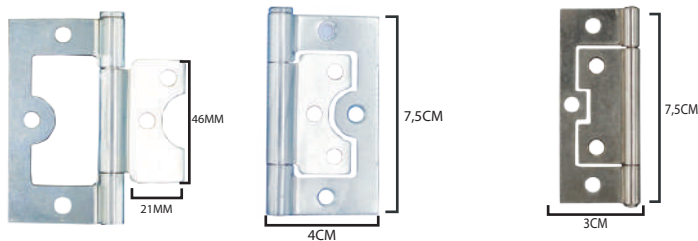
BISAGRA	
MEDIDA	3X3"
ESPESOR	2mm
TIPO	C/RULIMAN
COLOR	SN
MARCA	NELSON



BISAGRA DE PRESIÓN

Bisagras de presión utilizadas para gabinetes. Para todo tipo de mueble.

CÓDIGO	REF.	COLOR	CARTÓN	FUNDA	MARCA
020502	HM191	AB BRONCE	250	10	NELSON
020503	HM191	AC COBRE	250	10	NELSON
020506	HM191	BP DORADO	250	10	NELSON
020505	HM191	SN SATINADA	250	10	NELSON



BISAGRA OMEGA

CÓDIGO	MEDIDA	ESPESOR	COLOR	CARTÓN	CAJA	MARCA
020302	3x3	1.8mm	SN	100	10 PRS	NELSON
020303	3x4	1.6mm	NIQUEL	200	10 PRD	NELSON
020304	4x3	2.5mm	SN	50	3 UNID	NELSON



020910
020911

Bisagra pivote reforzada utilizada para puertas de entrada del hogar.

BISAGRA PIVOTE	
REF.	MT0533
FUNDA	1 UNID
CARTÓN	30 - 50
MARCA	NELSON

3pulgadas X4cm/1.8mm
3pulgadas X3cm/1.6mm

BISAGRA VAIVEN

Bisagra de doble acción para puertas de madera



CÓDIGO	PULG.	REF.	COLOR	CARTÓN	FUNDA	MARCA
020901	3"	MT1101-3	NEGRO	25	2 UNID	NELSON
020902	4"	MT1104-M	NEGRO	25	2 UNID	NELSON

BISAGRA REFORZADA

CÓDIGO	MED.	COLOR	CARTÓN	CAJA	MARCA
020701	1-1/2"	NIQ	80	12 UNID	NELSON
020700	2"	NIQ	50	12 UNID	NELSON
020702	2-1/2"	NIQ	40	12 UNID	NELSON
020703	3"	NIQ	20	12 UNID	NELSON
020707	3-1/2"	NIQ	15-12	-	NELSON
020704	4"	NIQ	20	6 UNID	NELSON



Bisagras utilizadas en puertas esquineras para muebles del hogar (modulares). Son invisibles desde fuera del mueble, cierran solas a partir de un cierto ángulo, desmontables y regulables.

(165°)

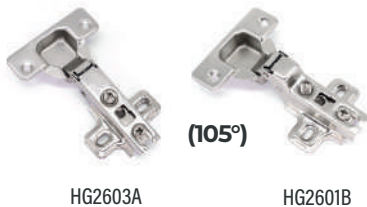


CÓDIGO	NOMBRE	CAZOLETA	REF.	CARTÓN	FUNDA	MARCA
020301	BISAGRA CANGREJO SEMICODO	35MM	HG1165B	100	2 UNID	NELSON
020612	BISAGRA CANGREJO RECTA	35MM	LH165A	100	2 UNID	NELSON



BISAGRA HIDRAÚLICA (105°)

CÓDIGO	NOMBRE	CAZOLETA	REF.	CARTÓN	FUNDA	MARCA
020610	BISAGRA RECTA	35MM	3001r	100	2 UNID	NELSON
020613	BISAGRA SEMICODO	35MM	3002s	100	2 UNID	NELSON



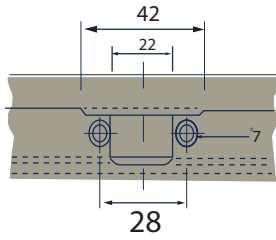
BISAGRA MINI

CÓDIGO	NOMBRE	CAZOLETA	REF.	CARTÓN	FUNDA
020603	BISAGRA MINIRECTA	26MM	LH2603A	125	2 UNID
020803	BISAGRA MINISEMICODO	26MM	LH2603B	125	2 UNID

BISAGRA

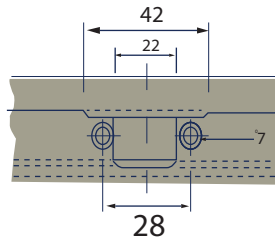
CÓDIGO	NOMBRE	CAZOLETA	REF.	CARTÓN	FUNDA	MARCA
020608	BISAGRA RECTA	35MM	LH261A	100	2 UNID	NELSON
020809	BISAGRA SEMICODO	35MM	LH261B	100	2 UNID	NELSON
020609	BISAGRA CODO	35MM	LH261C	100	2 UNID	NELSON





BISAGRA HIDRAÚLICA SEMICODO PARA ALUMINIO

CÓDIGO	PERFORACIÓN	REF.	CARTÓN	FUNDA	MARCA
020619	42/22/28MM	4002s	100	PAR	NELSON



BISAGRA HIDRAÚLICA RECTA PARA ALUMINIO

CÓDIGO	PERFORACIÓN	REF.	CARTÓN	FUNDA	MARCA
020618	42/22/28MM	4001r	100	PAR	NELSON



BISAGRA SEMICODO PARA VIDRIO

CÓDIGO	PERFORACIÓN	REF.	CARTÓN	FUNDA	MARCA
020617	26MM	2002s	125	PAR	NELSON

BISAGRA RECTA PARA VIDRIO



CÓDIGO	PERFORACIÓN	REF.	CARTÓN	FUNDA	MARCA
020616	26MM	2001R	125	PAR	NELSON

(135°)

020611

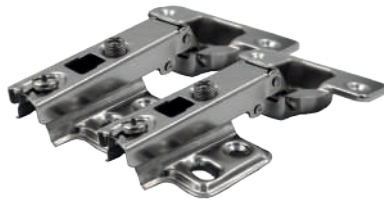


LH135A

BISAGRA CORNER

CAZOLETA	35MM
REF.	LH135A
CARTÓN	100
FUNDA	2 UND
MARCA	NELSON

020213



BISAGRA RECTA

CAZOLETA	35MM
REF.	LH261A
CARTÓN	100PRS
MARCA	FERRO

020804



BISAGRA SEMICODO

CAZOLETA	35MM
REF.	LH261B
CARTÓN	100PRS
MARCA	FERRO

020501



BISAGRA CODO

CAZOLETA	35MM
REF.	1003C
CARTÓN	100PRS
MARCA	FERRO

020401



BISAGRA SEMICODO

CAZOLETA	35MM
REF.	T8002B
CARTÓN	100PRS
MARCA	FERRO

020810



BISAGRA RECTA

CAZOLETA	35MM
REF.	T8002-A
CARTÓN	100PRS
MARCA	FERRO

020624



BISAGRA HIDRAÚLICA RECTA

CAZOLETA	35MM
REF.	T8008A
CARTÓN	50PRS
MARCA	FERRO

020800



(105°)

BISAGRA MINI SEMICODO

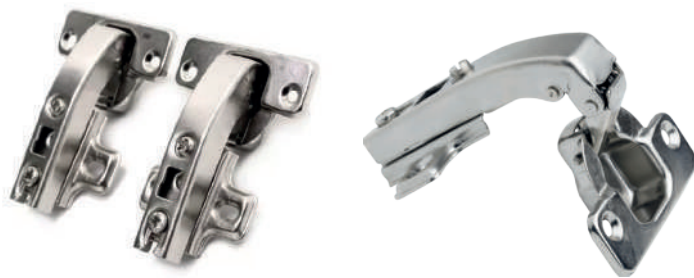
CAZOLETA	26MM
REF.	T8002-B
CARTÓN	100PRS
MARCA	FERRO

020626



BISAGRA HIDRAULICA SEMICODO

CAZOLETA	35MM
REF.	T8008B
CARTÓN	100PRS
MARCA	FERRO



(90°)

CÓDIGO	NOMBRE	CAZOLETA	TIPO	REF.	CARTÓN	FUNDA	MARCA
020615	BISAGRA LH90	35MM	90°	Lh90	100	PAR	NELSON

020406



BISAGRA SEMICODO

CAZOLETA	35MM
REF.	60 GRAMOS
CARTÓN	100PRS
MARCA	FERRO

020405



BISAGRA RECTA

CAZOLETA	35MM
REF.	60 GRAMOS
CARTÓN	100PRS
MARCA	FERRO

020708



BISAGRA HIDRAULICA RECTA

CAZOLETA	35MM
REF.	304 - A/INOX
CARTÓN	50PRS
MARCA	NELSON

020709



BISAGRA HIDRAULICA SEMICODO

CAZOLETA	35MM
REF.	304 - A/INOX
CARTÓN	50PRS
MARCA	NELSON



BISAGRA C/PASADOR

CÓDIGO	TIPO	COLOR	CARTÓN	MARCA
200119	C/PASADOR	CAFE	12	INDUMA
200124	C/PASADOR	DORADA	12	INDUMA



BISAGRA OMEGA

CÓDIGO	COLOR	CARTÓN	MARCA
200120	SN	180	INDUMA
200137	NEGRA	192	INDUMA

200122

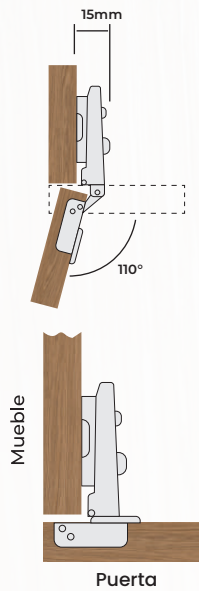


BISAGRA OMEGA

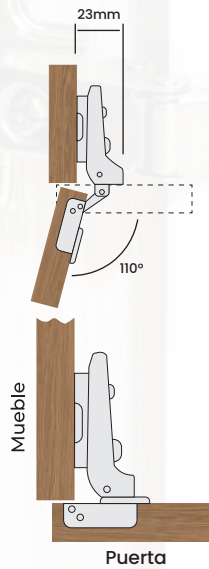
TIPO	CON RULIMAN
REF.	IND0272
CARTÓN	48
MARCA	INDUMA

INSTALACIÓN DE BISAGRAS

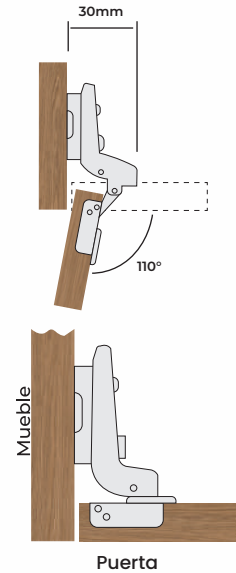
BISAGRA
RECTA



BISAGRA
SEMICODO



BISAGRA
CODO



EL DETALLE QUE MARCA
LA DIFERENCIA



TIRADERAS

008

TIRADERA TUBULAR LIVIANA



CÓDIGO	MEDIDA	COLOR	REF.	CARTÓN	MARCA
021379	12x64	SN	ACERO	400-50	NELSON
021456	12x76	SN	ACERO	40050	NELSON
021378	12x76	SN	ACERO	500/400-50	NELSON
021324	12x96	SN	ACERO	500/400-50	NELSON
021321	12x128	SN	ACERO	400-50	NELSON
021325	12x160	SN	ACERO	400-50	NELSON
021326	12x192	SN	ACERO	400-50	NELSON
021369	12x320	SN	ACERO	200-50	NELSON
021439	12x64	NEGRO	ACERO	500/400-50	NELSON
021064	12x96	NEGRO	ACERO	500/400-50	NELSON
021096	12x128	NEGRO	ACERO	500/400-50	NELSON
021160	12x16	NEGRO	ACERO	400-50	NELSON
021068	12x96	DORADO	ACERO	500-50	NELSON

TIRADERA TUBULAR PESADA



CÓDIGO	MEDIDA	REF.	COLOR	CARTÓN	MARCA
021337	10x320	HD-F098-JS7671	SN	80-20	NELSON
021367	12x320	HD-F098-JS7671	SN	60-20	NELSON
021373	12x672	HD-F098-JS7671	SN	100	NELSON
021374	12x704	HD-F098	SN	100	NELSON
021375	12x736	HD-F098	SN	30	NELSON

021747



BOTÓN T TUBULAR

MEDIDA	12MM
TIPO	LIVIANA
COLOR	SN
CARTÓN	500
MARCA	NELSON

021146



TIRADERA CERRADURA OCULTA

MEDIDA	160X22X12MM
REF.	Zhd - 930
COLOR	NEGRO
MATERIAL	ALUMINIO
CAJA	50
MARCA	NELSON

021043



BOTÓN PERDIDO ACERO INOX

MEDIDA	58MM
FORMA	REDONDO
REF.	ACERO
COLOR	SN
CARTÓN	100/1
MARCA	NELSON

023205

**BOTÓN REDONDO**

MEDIDA	30 MM
REF.	BT-01
COLOR	NEGRO
MASTER	2400-120

023204

**BOTÓN REDONDO**

MEDIDA	30 MM
REF.	BT-01
COLOR	SN
MASTER	2400-120

021037

**BOTÓN REDONDO**

MEDIDA	30 MM
REF.	1060N
COLOR	BSN
MASTER	600-60

021018

**BOTÓN REDONDO**

MEDIDA	38 MM
REF.	BOT51324
COLOR	NIQ
MASTER	250
CAJITA	25
MARCA	NELSON

021008

**BOTÓN REDONDO**

MEDIDA	40 MM
REF.	1008 BSN
COLOR	NIQ
MASTER	600
CAJITA	60
MARCA	NELSON

021147

**TIRADERA OCULTA OVALADA**

MEDIDA	L120xA40xP12
REF.	Zh-641-3
COLOR	BSN
MATERIAL	ACERO
CAJA	200 - 10
MARCA	NELSON

158997

**PERILLA DAYSI**

TIPO	ESTOPEROL
COLOR	BRONCE
REF.	24551
CARTÓN	1000
MARCA	-

159997

**PERILLA DAYSI**

TIPO	ESTOPEROL
COLOR	DORADA
REF.	24551
CARTÓN	1000
MARCA	-

021148

**TIRADERA OCULTA OVALADA**

MEDIDA	L120xA40xP12
REF.	Zh-641-4
COLOR	B SN
MATERIAL	ACERO
CAJA	200 - 10
MARCA	NELSON

TIRADERA PLÁSTICA

CÓDIGO	MEDIDA	MATERIAL	COLOR
201201	20 CM	PLÁSTICO	NEGRO
201202	30CM	PLÁSTICO	NEGRO



BOTÓN ALUMINIO

CÓDIGO	REF.	MEDIDA	COLOR	CARTÓN	MARCA
021899	Zhd-642	321x17 MM	BSN	1000	NELSON

TIRADERA BOTÓN REDONDO DE ACERO

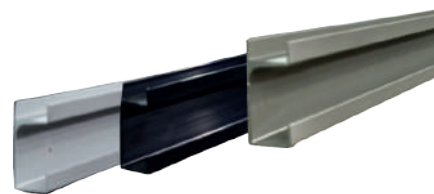
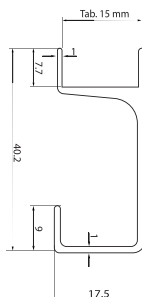


CÓDIGO	REF.	MEDIDA	COLOR	CARTÓN	MARCA
021042	ACERO	30 MM	SN	100/1	NELSON



TIRADERA OCULTA RECTANGULAR ACERO

CÓDIGO	REF.	MEDIDA	COLOR	CARTÓN	MARCA
021149	ZHD-641-5	L120xA40xP12	BSN	200-10	NELSON
021150	ZHD-641-6	L120xA40xP13	BSN	200-10	NELSON



TIRADERA PERFIL C

CÓDIGO	MATERIAL	MEDIDA	COLOR	REF.	CARTÓN	MARCA
021214	ALUMINIO	15x40x3000mm	BRONCE	L4xa	12	NELSON
021240	ALUMINIO	15x40x3000mm	CAFÉ	L4va	12	NELSON



REGULADOR

009

REGULADOR DE GAS



CÓDIGO	TIPO	REFERENCIA	CAUDAL	MARCA
020001	DOMESTICO	V80	2.0kg/H	NELSON
020003	INDUSTRIAL	C70	12kg/L	NELSON



¡Confianza que se certifica!

Cumplimos con la **NTE INEN 1682**, ofreciendo reguladores de gas seguros, confiables y protección en cada uso de GLP.



ESCANEA



Bases de mesa

010

Consulta nuestro catálogo.

PATA MUEBLE PLÁSTICO



CÓDIGO	MEDIDA	REF.	COLOR	CARTÓN	MARCA
021700	10CM	T16003	NEGRA	50	NELSON
021708	10CM	T16009	NEGRA	200	NELSON
021749	15CM	T16005	NEGRA	192	NELSON



PATA TUBULAR T4003

CÓDIGO	MEDIDA	ESPESOR	REF.	COLOR	TIPO	CARTÓN	MARCA
021922	10cm	1.2mm	T4003	CROMO	METAL	100	NELSON
021921	10cm	1.2mm	T4003	DORADO	METAL	100	NELSON
021721	10cm	1.2mm	T4003	SN	METAL	100	NELSON
021924	5cm	1.2mm	T4003	CROMO	METAL	100	NELSON
021923	5cm	1.2mm	T4003	DORADO	METAL	100	NELSON
021743	5cm	1.2mm	T4003	SN	METAL	100	NELSON

PATA CANGREJO T4009



CÓDIGO	MEDIDA	REF.	COLOR	TIPO	CARTÓN	MARCA
021723	10cm Esp1.2mm	T4009	SN	METAL	100	NELSON
021762	10cm Esp1.2mm	T4009	NEGRO	METAL	100	NELSON
021916	10cm Esp1.2mm	T4009	DORADO	METAL	100	NELSON



PATA DIAGONAL T4035

CÓDIGO	MEDIDA	REF.	COLOR	TIPO	CARTÓN	MARCA
021731	10 CM	T4035	CARAMELO	MADERADO	60	NELSON
021754	12 CM	T4035	CARAMELO	MADERADO	60	NELSON
021755	15 CM	T4035	CARAMELO	MADERADO	60	NELSON
021733	10 CM	T4035	NOGAL	MADERADO	60	NELSON
021063	12 CM	T4035	NOGAL	MADERADO	60	NELSON
021756	15 CM	T4035	NOGAL	MADERADO	60	NELSON
021705	10 CM	T4035	HAYA	MADERADO	60	NELSON
021878	15 CM	T4035	HAYA	MADERADO	60	NELSON
021067	12 CM	T4035	HAYA	MADERADO	60	NELSON



PATA REGULABLE TUBULAR T4039

CÓDIGO	MEDIDA	REF.	COLOR	TIPO	CARTÓN	MARCA
021841	10cm D5cm	T4039	NOGAL	REGULABLE	100	NELSON
021291	15cm D5cm	T4039	NOGAL	REGULABLE	60	NELSON
021725	10cm D5cm	T4039	HAYA	REGULABLE	60	NELSON
020605	10cm D5cm	T4039	CARAMELO	REGULABLE	100	NELSON
021290	15cm D5cm	T4039	CARAMELO	REGULABLE	60	NELSON
021442	10cm D5cm	T4039	PLATEADO	REGULABLE	100	NELSON

PATA MUEBLE T4039 AJUSTABLE



CÓDIGO	MEDIDA	REF.	COLOR	CARTÓN	MARCA
021242	10CM	T4039	CROMO	100	NELSON
021437	15CM	T4039	CROMO	100	NELSON
021438	20CM	T4039	CROMO	100	NELSON



PATA MUEBLE HIERRO CROMADO

CÓDIGO	MEDIDA	REF.	TIPO	CARTÓN	MARCA
021887	10CM	Zhd-372	NORMAL	100	NELSON
021886	10CM	Zhd-372	AJUSTABLE	100	NELSON

PATA VARILLA T4029



CÓDIGO	MEDIDA	REF.	COLOR	TIPO	CARTÓN	MARCA
021761	45 CM	T4029	NEGRO	METAL	30	NELSON
021777	70 CM	T4029	NEGRO	METAL	20	NELSON

**PATA Y
T4026**



CÓDIGO	MEDIDA	REF.	COLOR	TIPO	CARTÓN	MARCA
021759	10cm Esp1.4mm	T4026	DORADO	METAL	100	NELSON
021760	15cm Esp1.4mm	T4026	DORADO	METAL	100	NELSON
021436	15cm Esp1.4mm	T4026	NEGRO	METAL	100	NELSON



**PATA DANESA
T4025**

CÓDIGO	MEDIDA	REF.	COLOR	TIPO	CARTÓN	MARCA
021770	10 CM	T4025	NEG/DOR	METAL	60	NELSON
021771	15 CM	T4025	NEG/DOR	METAL	60	NELSON
021798	25 CM	T4025	NEG/DOR	METAL	60	NELSON
021772	45 CM	T4025	NEG/DOR	METAL	30	NELSON
021773	70 CM	T4025	NEG/DOR	METAL	30	NELSON

**PATA DANESA
T4025**



CÓDIGO	MEDIDA	REF.	COLOR	TIPO	CARTÓN	MARCA
021056	10 CM	T4025	PLATEADA	METAL	60	NELSON
021060	15 CM	T4025	PLATEADA	METAL	60	NELSON
021061	25 CM	T4025	PLATEADA	METAL	60	NELSON



**PATA DANESA
T4025**

CÓDIGO	MEDIDA	REF.	COLOR	TIPO	CARTÓN	MARCA
021736	10 CM	T4025	NEGRO	METAL	60	NELSON
021763	15 CM	T4025	NEGRO	METAL	60	NELSON
021764	25 CM	T4025	NEGRO	METAL	60	NELSON
021768	45 CM	T4025	NEGRO	METAL	30	NELSON
021769	70 CM	T4025	NEGRO	METAL	30	NELSON

PATA DANESA T4025



CÓDIGO	MEDIDA	REF.	COLOR	TIPO	CARTÓN	MARCA
021751	10 CM	T4025	DORADO	METAL	60	NELSON
021753	15 CM	T4025	DORADO	METAL	60	NELSON
021765	25 CM	T4025	DORADO	METAL	60	NELSON
021766	45 CM	T4025	DORADO	METAL	30	NELSON
021767	70 CM	T4025	DORADO	METAL	30	NELSON



PATA ESQUINA - A ZD-D008

CÓDIGO	MEDIDA	REF.	COLOR	CARTÓN	MARCA
021828	10CM	Zd-D008	CROMO	120	NELSON
021866	10CM	Zd-D008	DORADO	120	NELSON
021829	10CM	Zd-D008	NEGRO	120	NELSON

PATA ESQUINA RECTANGULAR ZD-D003-A



CÓDIGO	MEDIDA	REF.	COLOR	TIPO	MARCA
021128	5 CM	ZD-D003-A	DORADO	METAL	NELSON
021133	5 CM	ZD-D003-A	CROMO	METAL	NELSON
021138	5 CM	ZD-D003-A	NEGRO	METAL	NELSON



PATA REGULABLE TUBULAR T4007

CÓDIGO	NOMBRE	MEDIDA	REF.	MARCA
021842	PATA DE MUEBLE	10CM - Ø 5cm	T4007	NELSON



PATA MESA	
LARGO	71 CM
DIÁMETRO	6 CM
REF.	T3006
COLOR	SN
MASTER	CRT 4 UN
MARCA	NELSON



ZÓCALO

CÓDIGO	MEDIDA	COLOR	MARCA	CARTÓN
021634	12CM	NEGRO	NELSON	200-4
021631	10CM	NEGRO	NELSON	200-4
021629	8CM	NEGRO	NELSON	400-10



023901

PISTÓN DOBLE PUSH REFORZADO

REF.	T9021
MARCA	NELSON
CARTÓN	240
COLOR	NIQ



023900

Piston Push

REF.	T9019
COLOR	ACERO
MASTER	500-100
MARCA	NELSON



023906

PISTÓN PUSH REFORZADO

REF.	T9020
MARCA	NELSON
CARTÓN	500
COLOR	NIQ



PISTÓN GAS

CÓD.	PRESIÓN	REF.	COLOR	MARCA	MASTER
023903	80N	YD-701/WA2002/T9002	NIQ	NELSON	100-25
023904	120N	YD-701	NIQ	NELSON	100-25t
023905	100N	WA2002/T9002	NIQ	NELSON	100-25



023907

PISTÓN BISAGRA

MATERIAL	PLÁSTICO
COLOR	GRIS
CARTÓN	600
MARCA	NELSON



GARRUCHA REDONDA

CÓDIGO	ALTO	REF.	MARCA	CARTON
023105	P50	XH0019	NELSON	200

GARRUCHA NARANJA

CÓDIGO	TIPO	MED.	REF.	CARTON
023100	C/Freno	1,5 pg	T14019	100
023107	S/Freno	1,5 pg	T14019	100
023108	C/Freno	2 pg	T14019	100
023109	S/Freno	2 pg	T14019	100



GARRUCHA TRANSPARENTE

CÓDIGO	ALTO	REF.	MARCA	FUNDA
023104	2	T14007	NELSON	100



SOPORTE ESTRUCTURA

CÓDIGO	MEDIDA	REF.	COLOR	MARCA	MASTER
021811	20X15	WC0015	GALV	NELSON	2000-100
021812	25X15	WC0015	GALV	NELSON	2000-100
021813	30X15	WC0015	GALV	NELSON	2000-100
021814	40X15	WC0015	GALV	NELSON	2000-100
021815	50X15	WC0015	GALV	NELSON	2000-100

023304



SOPORTE UNIÓN

REF.	Wc0008
MEDIDAS	37mm
MASTER	2000-100
MARCA	NELSON

SOPORTE REPISA

CÓDIGO	REF.	COLOR	MARCA	CARTÓN
021807	T06	BLANCO	NELSON	10000 - 1000
021808	T06	CAFE	NELSON	10000 - 1000
021809	TO6	TRANSP	NELSON	10000 - 1000





021817

SOPORTE VIDRIO

MEDIDA	10MM
COLOR	NIQ
MASTER	5000-500
MARCA	NELSON



021824

SOPORTE VIDRIO AJUSTABLE

REF.	TI7008
MED.	5-10MM
CARTÓN	2000



021819

SOPORTE VIDRIO / VENTOSA

MARCA	NELSON
REF.	TI7009
MASTER	10000
CAJA	500

SOPORTE REPISA DE VIDRIO



CÓDIGO	ESPESOR	MEDIDA	COLOR	CARTÓN	MARCA
021890	6MM	L32.6XA16MM	SN	1	NELSON
021891	8MM	L44XA20MM	SN	1	NELSON
021892	10MM	L44XA44MM	SN	1	NELSON

NIVELADORES



CÓDIGO	TIPO	REF.	REF.	MARCA	MASTER	PAQUETE
021601	12X25	QA3002	NIQ	NELSON	2400-10	10
021602	12X30	QA3002	NIQ	NELSON	2000-250	10
021604	16X25	QA3002	NIQ	NELSON	1728-216	6
021605	16X30	QA3002	NIQ	NELSON	1440-180	6
021607	19X25	QA3002	NIQ	NELSON	1152-144	6
021608	19X30	QA3002	NIQ	NELSON	1024-128	4
021609	19X40	QA3002	NIQ	NELSON	752-94	6
021611	22X25	QA3002	NIQ	NELSON	736-92	4
021617	25X100	QA3002	NIQ	NELSON	168	
021618	25X25	QA3002	NIQ	NELSON	672-84	4
021620	25X30	QA3002	NIQ	NELSON	576-72	4
021621	19x50	QA3002	NIQ	NELSON	640 - 80	
021622	25X40	QA3002	NIQ	NELSON	416-52	4
021623	25X50	QA3002	NIQ	NELSON	504-42	4
021625	25X70	QA3002	NIQ	NELSON	360-30	2
021626	25X80	QA3002	NIQ	NELSON	312-24	2
021627	30X25	QA3002	NIQ	NELSON	480-40	4



TARUGO

CÓDIGO	MEDIDA	REF.	FUNDA
023500	8X30MM	QA2001	CRT2000-1000
023501	10X40MM	QA2001	CRT10000-1000
023502	12X40MM	QA2001	CRT10000-1000
023510	8X40MM	QA2001	CRT2000-1000



TOPE DE ENGRAMPE

CÓDIGO	REF.	COLOR	MARCA	FUNDA
023602	GXM23	NIQ	NELSON	1000-100
023603	GXM23	COBRE	NELSON	1000-100
021296	GXM23	BRONCE	NELSON	1000-100



TOPE PUERTA ACERO

MED.	50X23X38MM
COLOR.	SN
MASTER	200
CAJA	1



021810



TOPE MAGNÉTICO

REF.	T7004
MARCA	NELSON
CARTÓN	1000-10T0
MED	45X15X12M



021722

UNION METALICA

REF.	T4A011
MARCA	NELSON
CARTÓN	500 - 50
MED	110X40MM



REGATON RECTANGULAR

MEDIDA	15MM
COLOR	BLANCO HUESO
FUNDA	200
MARCA	INDUMA



ESCUADRA REFUERZO

CÓDIGO	MEDIDA	REF.	COLOR	MARCA	MASTER
200050	3/4	IND0001	SN	INDUMA	3500-100
200051	1 1/4	IND0016	SN	INDUMA	1500-100
201210	1	IND0203	SN	INDUMA	2400-100
201220	4	IND0017	SN	INDUMA	600-25
201226	1 1/2	IND0004	SN	INDUMA	900-100
201234	3	IND0002	SN	INDUMA	700-50
201246	2	IND0003	SN	INDUMA	500-100

¡YA ES TIEMPO DE RENOVAR!

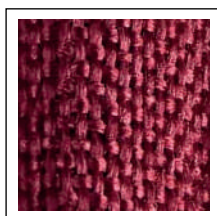
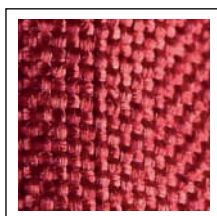
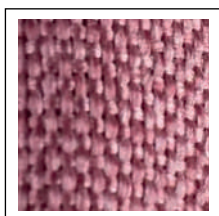
TAPIZA TUS MUEBLES



MICROFIBRA

PATAS DIAGONALES

GRAN VARIEDAD DE COLORES Y ESTILOS





MECANISMOS

012

021032

INSTALACIÓN

**MECANISMO SOFÁ**

REF.	ZD-I014-A
PISTÓN	600N
COLOR	NEGRO
MARCA	NELSON

021034

INSTALACIÓN

**MECANISMO SOFÁ**

REF.	ZD-I011-A
PISTÓN	-
COLOR	NEGRO
MARCA	NELSON

021036**MECANISMO SOFÁ**

REF.	ZD-I011-B
PISTÓN	-
COLOR	NEGRO
MARCA	NELSON

021205

FUNCIONAMIENTO

**HERRAJE BAÚL**

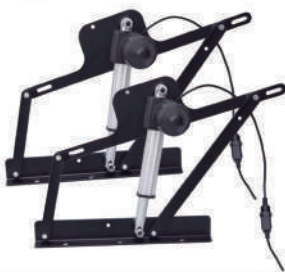
REF.	T4A001
COLOR	NEGRO
CARTÓN	50
MARCA	NELSON

021053

FUNCIONAMIENTO

**MECANISMO SOFÁ**

REF.	ZD-I012
PISTÓN	-
COLOR	NEGRO
MARCA	NELSON

021033

FUNCIONAMIENTO

**MECANISMO SOFÁ ELÉCTRICO**

REF.	ZD-I014-D
TIPO	CON MOTOR
COLOR	NEGRO
MARCA	NELSON

021248**MECANISMO SOFÁ**

REF.	ZD-I010
PISTÓN	-
COLOR	NEGRO
MARCA	NELSON

021233

FUNCIONAMIENTO

**MECANISMO SIMPLE**

REF.	MX03-C1
TIPO	2 POSICIONES
COLOR	NEGRO
MARCA	NELSON



FUNCIONAMIENTO



MECANISMO SOFÁ - CAMA

CÓDIGO	REF.	MEDIDA	COLOR	MARCA
021230	ZD-MX08	194x90 cm	NEGRO	NELSON
021231	ZD-MX08	194x140 cm	NEGRO	NELSON
021232	ZD-MX08	194x150 cm	NEGRO	NELSON



021255



RECLINABLE

REF.	ZD-MX03-C
TIPO	SENCILLO
COLOR	NEGRO
MARCA	NELSON



021258



RECLINABLE

REF.	ZD-MX03-H
TIPO	MECEDORA
COLOR	NEGRO
MARCA	NELSON



021799

BASE GIRATORIA

REF.	ZD-MX G42
TIPO	BASE SIMPLE
COLOR	NEGRO
MARCA	NELSON

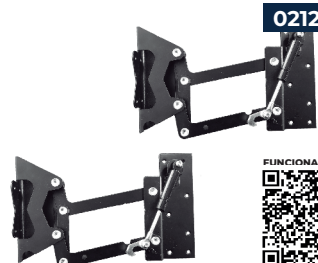


021257



RECLINABLE

REF.	ZD-MX03-F
TIPO	ELÉCTRICO
COLOR	NEGRO
MARCA	NELSON

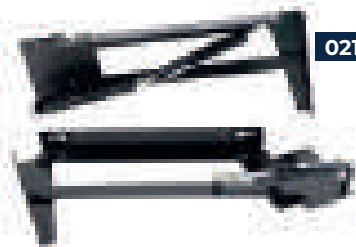


021235



MECANISMO MESA BAÚL

REF.	ZD-I006-B
TIPO	CON PISTÓN
COLOR	NEGRO
MARCA	NELSON



021263



MECANISMO MESA

REF.	ZD-I052
TIPO	OCULTA
COLOR	NEGRO
MARCA	NELSON



021250



REPISA PLEGABLE

REF.	ZD-I049
MEDIDA	1,7 MT
COLOR	NEGRO
MARCA	NELSON



021251



REPISA PLEGABLE

REF.	ZD-I050
MEDIDA	635x333x108 CM
COLOR	NEGRO
MARCA	NELSON



021264



MECANISMO MESA OCULTA

REF.	ZD-I053
TIPO	OCULTA
COLOR	GRIS
MARCA	NELSON



021265



MECANISMO MESA OCULTA

REF.	ZD-I054
TIPO	OCULTA
COLOR	NEGRO
MARCA	NELSON



HERRAJE DE UNIÓN

CÓDIGO	MEDIDA	REF.	MARCA	CARTON
201211	1-1/2 x 2"	IND0092	INDUMA	200 - 4
201222	3 - 1/4"	IND0239	INDUMA	150 - 2



DESLIZADOR MUEBLE

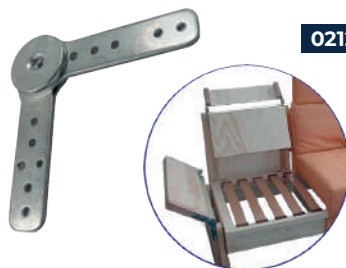
CÓDIGO	MEDIDA	REF.	MARCA	CARTON
021210	12CM	T4A008	NELSON	100
021226	16CM	T4A008	NELSON	100
021270	18MM	T4A008	NELSON	100



021200

HERRAJE UNIÓN MUEBLE

REF.	T4A012
MARCA	NELSON
CARTÓN	Crt500
MEDIDA	97x45mm
COLOR	NIQ



021208

BRAZO RADIAL

REF.	T4A006
MARCA	NELSON
CARTÓN	50-2
MED	90-180°



021211

HERRAJE CONECTOR

REF.	T4A009
MARCA	NELSON
CARTÓN	Crt100
MED	156x55mm



HERRAJE ABATIBLE SOFÁ CAMA

CÓDIGO	NOMBRE	MEDIDA	REF.	COLOR	TIPO	CARTÓN	MARCA
021203	HERRAJE ABATIBLE	260mm	T4026	NEGRO	METAL	25/20PARES	NELSON
021224	HERRAJE ABATIBLE	260mm	T4a002	DORADO	METAL	20PARES	NELSON
021500	HERRAJE ABATIBLE	300mm	T4a002	NEGRO	METAL	25 PARES	NELSON



HERRAJE BRAZO MECÁNICO

CÓDIGO	NOMBRE	MEDIDA	REF.	USO	CARTÓN	MARCA
021223	BRAZO MECANICO	21.5cm	T4a007	MUEBLE	30tPARES	NELSON
021209	BRAZO MECANICO	24cm	T4a007	MUEBLE	25PARES	NELSON



021207

HERRAJE BAUL

REF.	4a005 Izq-Der
MARCA	NELSON
CARTÓN	20pares
MEDIDA	58X9.3CM



021249

BRAZO RADICAL CON RESORTE

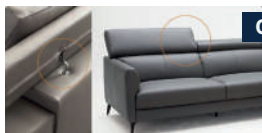
REF.	Zd-H007-A
MARCA	NELSON
CARTÓN	60
TIPO	90-180



021204

Herraje Cabecera Mueble 90

REF.	Gm 093
COLOR	PLATEADO
MASTER	CRT 25 PARES
MARCA	NELSON



021252

HERRAJE CABECERA

REF.	Zd-J013
MARCA	NELSON
CARTÓN	25 pares
TIPO	6 POSICIONES(90-180°)






CERRADURAS

013

CERRADURA DE POMO



 Dormitorio (KY587ET)

 Baño (KY587BK)



CÓDIGO	COLOR	TIPO
591301	SN	DORMITORIO
591203	NEGRO	DORMITORIO

CÓDIGO	COLOR	TIPO
591211	AB	BAÑO
591310	SN	BAÑO
591210	NEGRO	BAÑO

CERRADURA DE POMO CON TORNILLO (65MM)



Dormitorio (KYM587ET) 

Baño (KYM587BK) 


CÓDIGO	COLOR	TIPO
591302	AB	BAÑO
591212	NEGRO	BAÑO
591214	SN	BAÑO

CÓDIGO	COLOR	TIPO
591215	NEGRO	DORMITORIO
591154	SN	DORMITORIO
591155	AB	DORMITORIO

CERRADURA DE MANIJA



 Dormitorio (KY808ET)

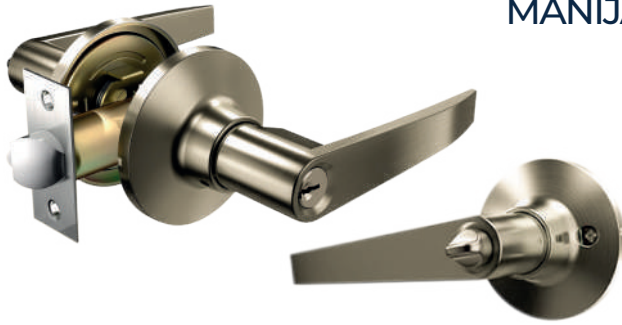
 Baño (KY808BK)



CÓDIGO	COLOR	TIPO
591114	SN	DORMITORIO
591115	AB	DORMITORIO
591120	NEGRO	DORMITORIO

CÓDIGO	COLOR	TIPO
591110	SN	BAÑO
591111	AB	BAÑO
591121	NEGRO	BAÑO

CERRADURA MANIJA CON TORNILLO (65MM)



Dormitorio (KYM808ET) 

Baño (KYM808BK) 


CÓDIGO	COLOR	TIPO
591150	AB	BAÑO
591151	NEGRO	BAÑO
591152	SN	BAÑO

CÓDIGO	COLOR	TIPO
591153	NEGRO	DORMITORIO
591156	SN	DORMITORIO

CERRADURA MANIJA RECTA



 Dormitorio (KY8807ET)

 Baño (KY8807BK)




CÓDIGO	COLOR	TIPO
591109	SN	DORMITORIO
591118	NEGRO	DORMITORIO
591119	AB	DORMITORIO
591145	NEGRO BRILLO	DORMITORIO

CÓDIGO	COLOR	TIPO
591123	NEGRO	BAÑO
591108	SN	BAÑO
591122	AB	BAÑO
591144	NEGRO BRILLO	BAÑO

CERRADURA CERROJO



Llave - llave (KY102) 


Llave - Seguro (KY101) 


CÓDIGO	COLOR	TIPO
591401	SN	LLAVE - LLAVE
591405	NEGRO	LLAVE - LLAVE
591402	AB	LLAVE - LLAVE

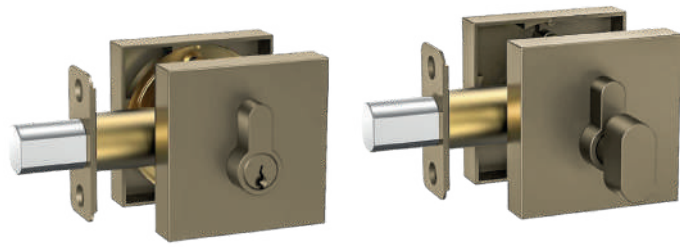
CÓDIGO	COLOR	TIPO
591403	AB	LLAVE - SEGURO
591400	SN	LLAVE - SEGURO
591404	NEGRO	LLAVE - SEGURO

CERRADURA CERROJO CUADRADO



 Llave - llave (SS102)

 Llave - Seguro (SS101)




CÓDIGO	COLOR	TIPO
591411	AB	LLAVE - LLAVE
591409	NEGRO	LLAVE - LLAVE
591410	SN	LLAVE - LLAVE


CÓDIGO	COLOR	TIPO
591408	AB	LLAVE - SEGURO
591406	NEGRO	LLAVE - SEGURO
591407	SN	LLAVE - SEGURO



CERRADURA ENTRADA REDONDO



Llave - llave (1998H1-D2) 

Llave - Seguro (1998H1-D1) 

CÓDIGO	COLOR	TIPO
591126	NEGRO	LLAVE - LLAVE
591128	SN	LLAVE - LLAVE

CÓDIGO	COLOR	TIPO
591127	NEGRO	LLAVE - SEGURO
591129	SN	LLAVE - SEGURO

CERRADURA ENTRADA CUADRADA



 Llave - llave (2001H1-D2)

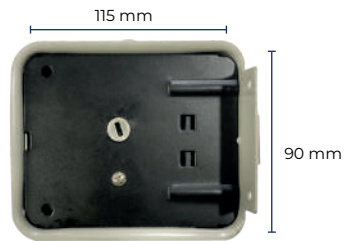
 Llave - Seguro (2001H1-D1)




CÓDIGO	COLOR	TIPO
591112	SN	LLAVE - SEGURO
591113	AB	LLAVE - SEGURO
591125	NEGRO	LLAVE - SEGURO

CÓDIGO	COLOR	TIPO
591116	SN	LLAVE - LLAVE
591117	AB	LLAVE - LLAVE
591124	NEGRO	LLAVE - LLAVE

CERRADURA MANUAL PARA PORTÓN



Llave (22F-RIM) 

CÓDIGO	DIRECCIÓN	TIPO
591142	IZQUIERDA	22F - RIM
591143	DERECHA	22F - RIM

CERRADURA MANUAL DE PORTÓN




CÓDIGO	COLOR	TIPO
591133	VERDE	IZQUIERDA



CERRADURA DE SOBREPONER ELÉCTRICA



Llave - llave (3015D) 



CÓDIGO	COLOR	TIPO
591130	SN	IZQUIERDA
591131	SN	DERECHA

CERRADURA PORTÓN ELÉCTRICO CON BOTÓN



 Llave - Botón (2015DB)



CÓDIGO	COLOR	TIPO
591136	SN	IZQUIERDO
591137	SN	DERECHO

CERRADURA PORTÓN DE ENGRANAJE



VERDE

Llave - llave (TG102-SP) 

CÓDIGO	COLOR	TIPO
591135	VERDE	IZQUIERDO
591132	VERDE	DERECHO

CERRADURA CASERA



 Llave - Seguro (OX101)



CÓDIGO	COLOR	TIPO
021419	BRONCE	LLAVE - SEGURO



CERRADURA PICO LORO



Llave - Seguro (SL01) 

CÓDIGO	COLOR	TIPO
591140	SN	PUERTA DESLIZANTE
591141	NEGRO	PUERTA DESLIZANTE

CERRADURA PICO LORO SIMPLE



 Llave - seguro (T11011)




CÓDIGO	COLOR	TIPO
591415	SN	LLAVE - SEGURO



CERRADURA PICO LORO DOBLE



Llave - llave (T11011) 

CÓDIGO	COLOR	TIPO
591416	SN	LLAVE - LLAVE

CERRADURA DE CAJÓN



Utiliza en todo tipo de muebles en general instalados frontalmente.

CÓDIGO	LARGO	REF.	FUNDA	MASTER	MARCA
021406	D19-22MM	NF0138	12 UNID	240	NELSON



CERRADURA PALETA



CÓDIGO	LARGO	REF.	FUNDA	MASTER	MARCA
021400	D19-16MM	TT1009	12 UNID	240	NELSON
021405	D19-20MM	TT1009	12 UNID	240	NELSON
021408	D19-25MM	TT1009	12 UNID	240	NELSON
021410	D19-30MM	TT1009	12 UNID	240	NELSON

CERRADURA CAJÓN



CÓDIGO	LARGO	REF.	MASTER	MARCA
021418	D16-22MM	C101	240	NELSON
021435	D19-32MM	C101	240	NELSON
021407	D19-22MM	C101	240	NELSON



CERRADURA PUSH



CÓDIGO	LARGO	REF.	FUNDA	MASTER	MARCA
021411	D19-24MM	TT1005	12	240	NELSON



CERRADURA DE VITRINA

NIQ

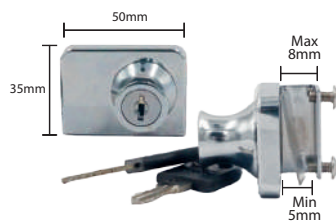
CÓDIGO	LARGO	REF.	FUNDA	MASTER	MARCA
021401	D16-140MM	NF0328	12	240	NELSON
021440	D19-140MM	ZD-DL318	12	240	NELSON

CERRADURA DE VIDRIO CUADRADA

NIQ



CÓDIGO	MEDIDA	REF.	FUNDA	MASTER	MARCA
021417	20x20	T11007	12	240	NELSON



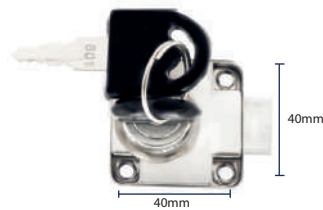
CERRADURA DE VIDRIO RECTANGULAR

NIQ

CÓDIGO	MEDIDA	REF.	FUNDA	MASTER	MARCA
021413	12MM	T11006	12	240	NELSON

CERRADURA DE CAJÓN

NIQ



CÓDIGO	LARGO	REF.	FUNDA	MASTER	MARCA
021407	D19-22MM	C101	12	240	NELSON



CERRADURA DE CAJÓN

NIQ

CÓDIGO	LARGO	REF.	FUNDA	MASTER	MARCA
021414	D22-22MM	T11004	12	240	NELSON

CERRADURA ELÉCTRICA CON TECLADO



Llave - Seguro



CÓDIGO	COLOR	TIPO
690004	NEGRO	LLAVE - CÓDIGO



Manual de instalación

CERRADURA DIGITAL



Métodos de desbloqueo	Tarjeta RFID, contraseña, App (TT lock), llave
Usuarios	Hasta 200
Voltajes	4 AA/1.5V batteries (Normal 9 meses cada cambio)

CÓDIGO	COLOR	TIPO
690000	NEGRO	DERECHA
690002	NEGRO	IZQUIERDA



CERRADURA DIGITAL CON HUELLA

CÓDIGO	COLOR	REFERENCIA
690006	NEGRO	HC-Q1



CASQUETE REFORZADO



Tutorial de instalación





3 MÉTODOS DE aPERTURa

LLAVE , CLAVE, APP (BLUETOOTH)
KEY , PASSWORD , TUYA APP (BLUETOOTH)



CERRADURA INTELIGENTE UNIVERSAL

CÓDIGO	MEDIDA	REF.	COLOR	MARCA
690301	16X2.5CM	SI2000L	NEGRO	ELITE



3 MÉTODOS DE APERTURA



LLAVE



PASSWORD



TUYA APP

CONOCE MÁS
LEARN MORE



GRADO DE PROTECCIÓN
IP65



BLUeTooth
TECH
BLUETOOTHTECHNOLOGY

CERRADURA INTELIGENTE AJUSTABLE

CÓDIGO	MEDIDA	REF.	COLOR	MARCA
690302	11X6.9X25.9CM	SL4000	NEGRO	ELITE



SUELDA

014

MIG SÓLIDA ER70S-6

CÓDIGO	ESPESOR	PESO	PALET	MARCA
011103	0.8MM	15KLS	72 CAJAS	ARMADA
011104	0.9MM	15KLS	72 CAJAS	ARMADA
011105	1.2MM	15KLS	72 CAJAS	ARMADA
011113	0.8MM	5KLS	200 CAJAS	ARMADA
011111	0.9MM	5KLS	200 CAJAS	ARMADA



MIG TUBULAR E71T-1C

CÓDIGO	ESPESOR	PESO	PALET	MARCA
011112	1.2MM	15KLS	72 CAJAS	ARMADA
011109	1.2MM	5KLS	200 CAJAS	ARMADA

ELECTRODO E6011

CÓDIGO	ESPESOR	PESO	PALET	MARCA
011115	1/8	20KLS/5KLS	100 CAJAS	ARMADA



MIG TUBULAR E71T-GS / SIN OXÍGENO

CÓDIGO	ESPESOR	PESO	PALET	MARCA
011123	0.9MM	1KLS	200 CAJAS	ARMADA
011129	0.9MM	5KLS	200 CAJAS	ARMADA

MIG SÓLIDA ER70S-6

CÓDIGO	ESPESOR	PESO	PALET	MARCA
011116	0.8MM	15KLS	72 CAJAS	BRIDGE
011117	0.8MM	5KLS	200 CAJAS	BRIDGE
011118	0.9MM	15KLS	72 CAJAS	BRIDGE
011121	0.9MM	5KLS	200 CAJAS	BRIDGE
011124	1.2MM	15KLS	72 CAJAS	BRIDGE



MIG TUBULAR E71T-1C

CÓDIGO	ESPEJOR	PESO	PALET	MARCA
0T1106	1.2MM	15KLS	72 CAJAS	BRIDGE
0T1122	1.2MM	5KLS	200 CAJAS	BRIDGE



MIG TUBULAR E71T-GS / SIN OXÍGENO

CÓDIGO	ESPEJOR	PESO	PALET	MARCA
0T1125	0.9MM	5KLS	200 CAJAS	BRIDGE

ELECTRODO 6010



CÓDIGO	ESPEJOR	PESO	PALET	MARCA
0T1100	1/8	20KLS/5KLS	50 CAJAS	BRIDGE



ELECTRODO 6011

CÓDIGO	ESPEJOR	PESO	PALET	MARCA
0T1107	1/8	20KLS/5KLS	50 CAJAS	BRIDGE
0T1101	3/32	5KLS	20 CAJAS	BRIDGE

ELECTRODO 6013

CÓDIGO	ESPEJOR	PESO	PALET	MARCA
0T1102	1/8	20KLS/5KLS	50 CAJAS	BRIDGE
0T1126	1/8	5KLS	72 CAJAS	BRIDGE





ELECTRODO 6013 MEJORADA

CÓDIGO	ESPESOR	PESO	PALET	MARCA
011127	1/8	20KLS/5KLS	50 CAJAS	BRIDGE

ELECTRODO 7018

CÓDIGO	ESPESOR	PESO	PALET	MARCA
011119	1/8	20KLS/5KLS	50 CAJAS	BRIDGE
011128	3/32	20KLS/5KLS	50 CAJAS	BRIDGE
011120	5/32	20KLS/5KLS	50 CAJAS	BRIDGE



**CALIDAD
INTERNACIONAL**

SUELDA MIG Y ELECTRODO

Fácil eliminación **de residuos**
Menos desgaste **en boquilla**
Mayor **resistencia**

Tuberías
Construcción Naval
Puentes





Soldadura en acero y estructuras metálicas

SUELDA MIG SÓLIDA

ER70S-6

La suelda MIG sólida ER70S-6, diseñada para soldadura por arco metálico con gas (MIG). Brinda excelente fluidez y buena penetración.



ESPESOR

0.8 mm

0.9 mm

1.2 mm

KILOS

5 kls

15 kls



¡Conoce más!
www.tapitex.com





DUCHAS

015



390902

DUCHA AUTOMÁTICA

REF.	CD2020
MODELO	SANTORINI
VOLAJE	110V
MARCA	TERMO PLASTIC



390903

DUCHA AUTOMÁTICA

REF.	CD680
MODELO	FENIX
VOLAJE	110V
MARCA	TERMO PLASTIC



390906

DUCHA AUTOMÁTICA

REF.	CD600
MODELO	GEISER
VOLAJE	110V
MARCA	TERMO PLASTIC



390961

DUCHA AUTOMÁTICA

REF.	CD600
MODELO	GEISER
VOLAJE	220V
MARCA	TERMO PLASTIC



Control de Temperatura



Disponible en 110V y 220V



TERMO PLASTIC
ducha automática

Modelo
Santorini

1 AÑO DE
GARANTÍA

TERMO PLASTIC
ducha automática

TERMO PLASTIC
ducha automática

**SE ADAPTA
A TU NECESIDAD**

110V ⚡ 220V

¡TÚ ELIGES!



VARIOS

016

NIVELADOR DE CERÁMICA

CÓDIGO	MEDIDA	TIPO	MARCA
151320	1MM	FIJO	ARMADA
151321	1,5MM	FIJO	ARMADA
151322	2MM	FIJO	ARMADA



NIVELADOR DE CERÁMICA (CUÑA)

CÓDIGO	FUNDA	CAJA	MARCA
151330	100	50	ARMADA

ESCALERA MULTIUSOS

CÓDIGO	TIPO	TAMAÑO	MARCA
095426	4X3	3,7	INDALUM



ESCALERA MULTIUSOS

CÓDIGO	TIPO	TAMAÑO	MARCA
095427	4X4	4,7	INDALUM

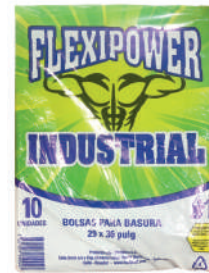


ESCALERA MULTIUSOS

CÓDIGO	TIPO	TAMAÑO	MARCA
095419	5X8	-	CENTURY

FUNDA INDUSTRIAL

CÓDIGO	COLOR	TAMAÑO	MARCA
150204	NEGRA	30x36	FLEXIPOWER



TAPAS ADHESIVAS



CABOS

062

Fortex **CLÁSICO**



CÓDIGO	NOMBRE	MEDIDA	ROLLO	MARCA
120301	CABO FORTEX CLÁSICO	3/16	ROLLO 16-20 KILOS	FORTEX
120302	CABO FORTEX CLÁSICO	1/4	ROLLO 16-20 KILOS	FORTEX
120303	CABO FORTEX CLÁSICO	3/8	ROLLO 16-20 KILOS	FORTEX
120304	CABO FORTEX CLÁSICO	5/16	ROLLO 16-20 KILOS	FORTEX
120305	CABO FORTEX CLÁSICO	1/2	ROLLO 16-20 KILOS	FORTEX
120306	CABO FORTEX CLÁSICO	3/4	ROLLO 16-20 KILOS	FORTEX
120307	CABO FORTEX CLÁSICO	7/16	ROLLO 16-20 KILOS	FORTEX
120308	CABO FORTEX CLÁSICO	5/8	ROLLO 16-20 KILOS	FORTEX
120309	CABO FORTEX CLÁSICO	1"	ROLLO 16-20 KILOS	FORTEX
120310	CABO FORTEX CLÁSICO	7/8	ROLLO 16-20 KILOS	FORTEX
120311	CABO FORTEX CLÁSICO	9/16	ROLLO 16-20 KILOS	FORTEX

MEDIDA	DIAMETRO mm	RENDIMIENTO mts/kg(+/- 10%)	RESISTENCIA kgs/fza(+/- 5%)
1H	1	1100	32,73
2H	2,4	556	64,75
3H	2,8	333	108,11
4H	3,3	263	136,88
1/8"	3,2	212	169,20
5/32"	4	166	195,18
3/16"	4,8	106	305,66
1/4"	6,3	51,3	631,58
5/16"	7,9	33,2	975,91
3/8"	9,5	24,3	1332,90
7/16"	11,1	16,3	1987,73
1/2"	12,7	12,4	2612,90
9/16"	14,3	10,3	3145,50
5/8"	15,9	7,5	4320,00
3/4"	19	6,1	5310,90
7/8"	22,2	5,1	6352,20
1"	25,4	3,3	9818,10

Fortex Clásico es nuestra marca líder elaborada con materias primas importadas de primera calidad. La fusión de estos recursos nos ha permitido ofrecer cabos y piolas de extraordinarias características técnicas, insuperables en calidad, resistencia y duración.

- Cabo Virgen de Polipropileno PP
- Torsiones: Media, Rígido, Semi Rígido.
- Distintivo color rojo
- Flota en el agua
- Presentaciones:
 - Piolas: Bobinas de 5Kg
 - Cabos: 17 Kg
 - Colores: Verde, Azul, Rojo, Amarillo, Natural.



CÓDIGO	NOMBRE	MEDIDA	ROLLO	MARCA
120112	CABO FORTEX ECOLÓGICO	FINO 2H	ROLLO 5-7 KILOS	FORTEX
120113	CABO FORTEX ECOLÓGICO	FINO 3H	ROLLO 5-7 KILOS	FORTEX
120114	CABO FORTEX ECOLÓGICO	FINO 4H	ROLLO 5-7 KILOS	FORTEX
120121	CABO FORTEX ECOLÓGICO	FINO 1H	ROLLO 4.5-4.8 KILOS	FORTEX
120212	CABO FORTEX ECOLÓGICO	5/32	ROLLO 5-7 KILOS	FORTEX
120201	CABO FORTEX ECOLÓGICO	3/16	ROLLO 16-20 KILOS	FORTEX
120202	CABO FORTEX ECOLÓGICO	1/4	ROLLO 16-20 KILOS	FORTEX
120203	CABO FORTEX ECOLÓGICO	5/16	ROLLO 16-20 KILOS	FORTEX
120204	CABO FORTEX ECOLÓGICO	3/8	ROLLO 16-20 KILOS	FORTEX
120205	CABO FORTEX ECOLÓGICO	1/2	ROLLO 16-20 KILOS	FORTEX
120206	CABO FORTEX ECOLÓGICO	5/8	ROLLO 16-20 KILOS	FORTEX
120207	CABO FORTEX ECOLÓGICO	3/4	ROLLO 16-20 KILOS	FORTEX
120208	CABO FORTEX ECOLÓGICO	7/16	ROLLO 16-20 KILOS	FORTEX
120209	CABO FORTEX ECOLÓGICO	1"	ROLLO 16-20 KILOS	FORTEX
120210	CABO FORTEX ECOLÓGICO	7/8	ROLLO 16-20 KILOS	FORTEX
120211	CABO FORTEX ECOLÓGICO	9/16	ROLLO 16-20 KILOS	FORTEX

MEDIDA	DIAMETRO mm	RENDIMIENTO mts/kg(+/- 10%)	RESISTENCIA kgs/fza(+/- 5%)
1H17	2,3	500	41
1H21	2,2	429	50
1H25	2,5	360	60
1H30	3	280	75
1H	1	1100	20
2H	2,4	556	40
3H	2,8	333	65
4H	3,3	263	85
1/8"	3,2	212	101,52
5/32"	4	166	117,11
3/16"	4,8	106	183,39
1/4"	6,3	51,3	378,95
5/16"	7,9	33,2	585,54
3/8"	9,5	24,3	799,74
7/16"	11,1	16,3	1192,64
1/2"	12,7	12,4	1567,74
9/16"	14,3	10,3	1887,30
5/8"	15,9	7,5	2592,00
3/4"	19	6,1	3186,54
7/8"	22,2	5,1	3811,32
1"	25,4	3,3	5890,86

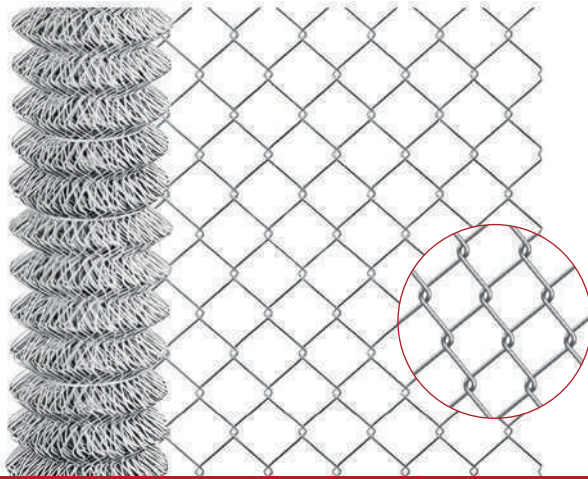
■ Ecológico tiene de base materiales reciclados, contribuyendo a la preservación de la naturaleza y el planeta, y ofreciendo productos más económicos para el uso popular de cabos y piolas. Formulado con diferentes y selectos materiales reciclados, hacen que nuestros tonos y atributos sean superiores a otros cabos en el mercado y a precios competitivos.

- Cabo Reprocesado de Polipropileno PP
- Torsiones: Media, con / sin Fibrilizar
- Flota en el agua
- Presentaciones:
- Piolas: Bobinas de 5Kg
- Cabos: 17 Kg
- Colores: Verde, Azul, Rojo, Amarillo, Naranja, Negro
- Se reconoce por la pinta de color amarillo



MALLAS

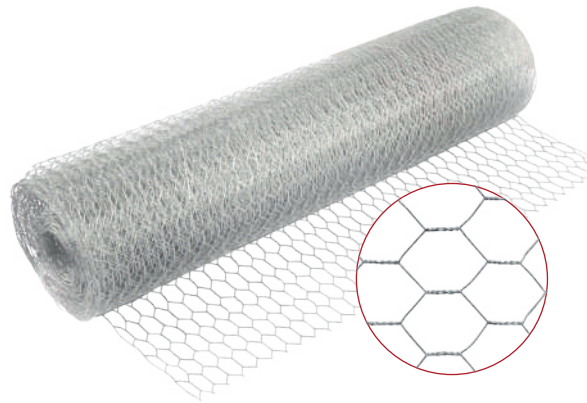
064



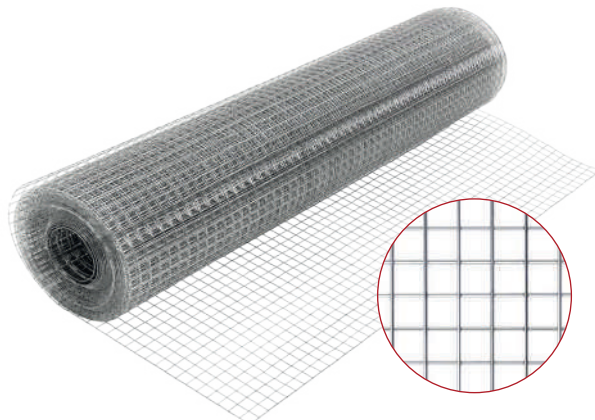
MALLA DE CERRAMIENTO GALVANIZADA

CÓDIGO	APERTURA	MEDIDA	ESPESOR	MARCA
222190	2"	2Mx20M	2.3	NELSON
229191	2"	1.5Mx20M	2.3	NELSON

MALLA HEXAGONAL



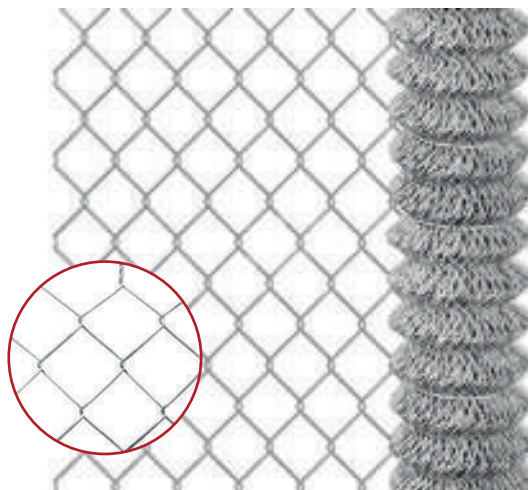
CÓDIGO	APERTURA	MEDIDA	DIAMETRO	CAL.	MARCA
150700	3/4"	1Mx30M	0.7MM	22	CENTURY
150719	3/4"	1.5Mx30M	0.7MM	22	CENTURY
150720	3/4"	50CMx100M	0.64MM	22	CENTURY



MALLA ELECTROSOLDADA

CÓDIGO	APERTURA	MEDIDA	DIAMETRO	CAL.	MARCA
150715	2x1/2"	1.5Mx30M	1.65MM	16	CENTURY
150716	2x1/2"	76CMx30M	1.45MM	16	CENTURY
150717	2x1/2"	1Mx30M	1.65MM	16	CENTURY

MALLA DE CERRAMIENTO GALVANIZADA



CÓDIGO	APERTURA	MEDIDA	ESPEJOR	MARCA
150702	2"	1.5Mx20M	2.3	CENTURY
150705	2"	2Mx20M	2.3	CENTURY



PLÁSTICO

065



ADHESIVO PUBLICITARIO

Compatible con procesos de corte láser. Mantiene estabilidad adhesiva en materiales como acrílico, PVC, MDF y superficies plásticas, sin interferir en el acabado del material.

CÓDIGO	COLOR	REF.	ROLLO
227850	ROJO BRILLO	G636	010MM - 1.22 x 50M
227851	BLANCO BRILLO	G652	010MM - 1.22 x 50M
227852	AMARILLO BRILLO	G602	010MM - 1.22 x 50M

ADHESIVO PUBLICITARIO

Compatible con procesos de corte láser. Mantiene estabilidad adhesiva en materiales como acrílico, PVC, MDF y superficies plásticas, sin interferir en el acabado del material.



CÓDIGO	MODELO	ROLLO
227853	NEGRO BRILLANTE	1.22 x 50M - 0.14MM
227854	BLANCO MATE	1.22 x 50M - 0.14MM
227855	NEGRO MATE	1.22 x 50M - 0.14MM
227856	PLATEADO	1.22 x 50M - 0.12MM
227857	PLATEADO MATE	1.22 x 50M - 0.12MM
227858	CAMALEON RAINBOW	1.22 x 50M - 0.14MM
227859	3D NEGRO	1.22 x 50M - 0.14MM
227861	LETRAS CHINAS NEGRAS	1.22 x 50M - 0.14MM





PLÁSTICO STRETCH

CÓDIGO	MEDIDA	USO	CARTÓN
270200	12	COMERCIAL	16
270201	25	COMERCIAL	8
270203	50	COMERCIAL	4
270204	38	COMERCIAL	4
270205	50	COMERCIAL	4
270207	38	COMERCIAL	4
270208	25	COMERCIAL	8
270452	38	INDUSTRIAL	4
270501	12	COMERCIAL	16
270503	25	COMERCIAL	8
270504	38	COMERCIAL	4
270505	50	COMERCIAL	4

PLÁSTICO NEGRO

Plástico Negro de 1.5 mts: Cada kilo rinde Aprox. 2.5mts.
Plástico Negro de 2mts: Cada kilo rinde Aprox. 2mts.



CÓDIGO	COLOR	MEDIDA	REND.
270402	NEGRO	1.5MTS	APROX. 50KL 2.8 RND. X KL
270450	NEGRO	2MTS	APROX. 45-50 KL. 137 MC APROX. 102 MTS.



PLÁSTICO TRANSPARENTE

CÓDIGO	COLOR	MEDIDA	REND.
271226	TRANSPARENTE	1.5MTS	ROLLOS 50KL



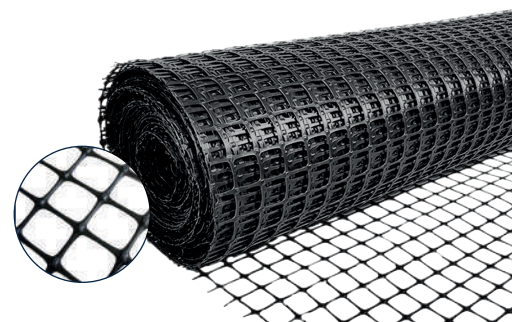
PLÁSTICO DE INVERNADERO

CÓDIGO	COLOR	ANCHO	ROLLO
270650	VERDE	3MTS	75M
270651	VERDE	4MTS	75M
270652	VERDE	6MTS	50M

GEOMALLA REFORZADA

Resistencia a la tracción: 15 × 15 kN/m.

USO: Diseñada para aplicaciones de refuerzo en cerramientos y construcción de carreteras para el refuerzo de suelos.



CÓDIGO	COLOR	MEDIDA	ROLLO
220066	NEGRA	1.2MTS	100MTS
220068	NEGRA	1.5MTS	50MTS
220069	NEGRA	2MTS	50MTS
220075	NEGRA	1MTS	100MTS
220078	NEGRA	2MTS	100MTS
220079	NEGRA	1.5MTS	100MTS
220098	NEGRA	4MTS	100MTS

GEOMEMBRANA NEGRA

Geomembrana para estanques, piscinas de camarón, lagos artificiales y reservorios, asegurando impermeabilización y durabilidad.

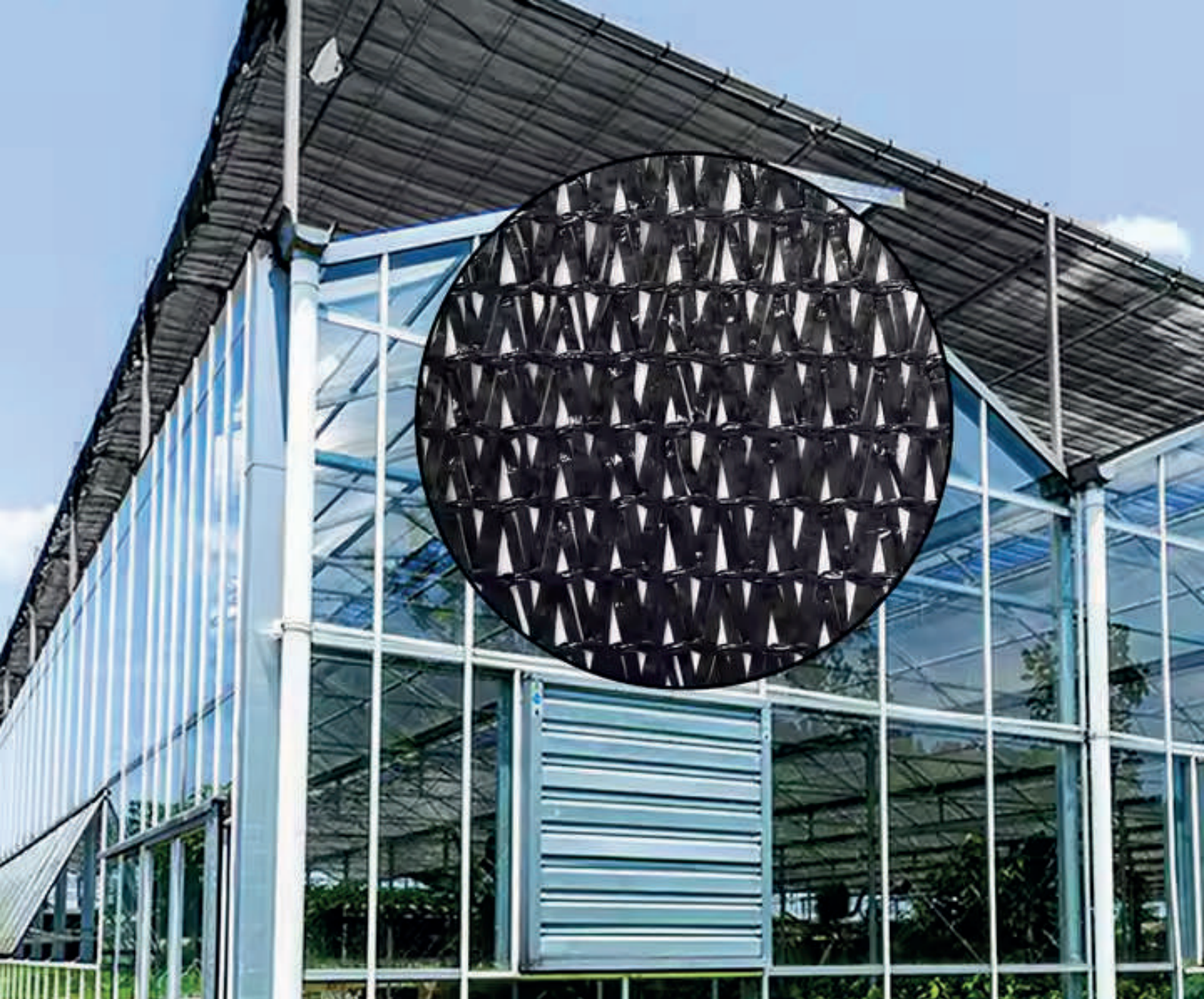


CÓDIGO	COLOR	ESPESOR	MEDIDA	ROLLO
150710	NEGRO	750MIC	1.5MTS	30MTS
220073	NEGRO	0.75MM	1.5MTS	50MTS
220076	NEGRO	750MIC	1.5MTS	50MTS
220094	NEGRO	0.5MM	1.5MTS	50MTS

PLÁSTICO MICA



CÓDIGO	COLOR	MEDIDA	ROLLO
220080		010MM	150MT
220081		015MM	100MT
220082		020MM	100MT
220083		025MM	100MT
220084		030MM	100MT
220085		040MM	50MT
220086		050MM	50MT
220088	AZUL	07MM	200MT
220087	AZUL	010MM	150MT
220089	AZUL	015MM	100MT



SAQUILLOS

065

MALLA DE SOMBRA SARÁN



80%
SOMBRA



65%
SOMBRA

CÓDIGO	ANCHO	LARGO	COLOR	GRAMAJE	SOMBRA
227843	4.20MT	100MT	VERDE	65GSM	80%
227845	2.10MT	100MT	NEGRO	50GSM	65%
227846	4.20MT	100MT	NEGRO	50GSM	65%
227847	2.10MT	100MT	NEGRO	65GSM	80%
227848	4.20MT	100MT	NEGRO	65GSM	80%
227849	2.10MT	100MT	VERDE	50GSM	65%
227863	4.20MT	100MT	VERDE	50GSM	65%



Uso: Agricultura e invernaderos

CLIP PARA SARÁN

CÓDIGO	MATERIAL	GSM	FUNDA
227844	PLÁSTICO	8	100





SAQUILLO VERDE
PROTECCIÓN UV

CÓDIGO	ANCHO	LARGO	GRAMOS
227841	2MT	200MT	50



SAQUILLO NEGRO

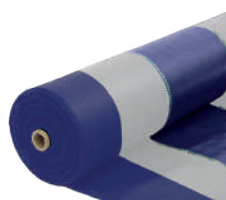
CÓDIGO	ANCHO	LARGO	GRAMOS
129016	1.9MT	100MT	50



SAQUILLO RAYAS
V/COLORES

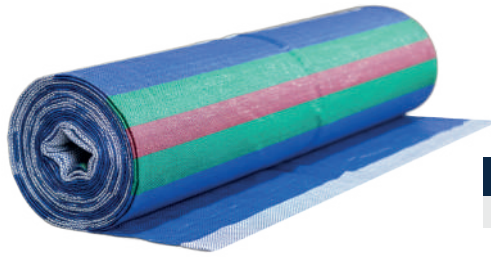
CÓDIGO	ANCHO	LARGO	GRAMOS
120403	2.5MT	100MT	90

Uso: Construcción y fabricación de sacos



SAQUILLO RAYAS
PROTECCIÓN UV

CÓDIGO	ANCHO	LARGO	GRAMOS
227840	2MT	200MT	90

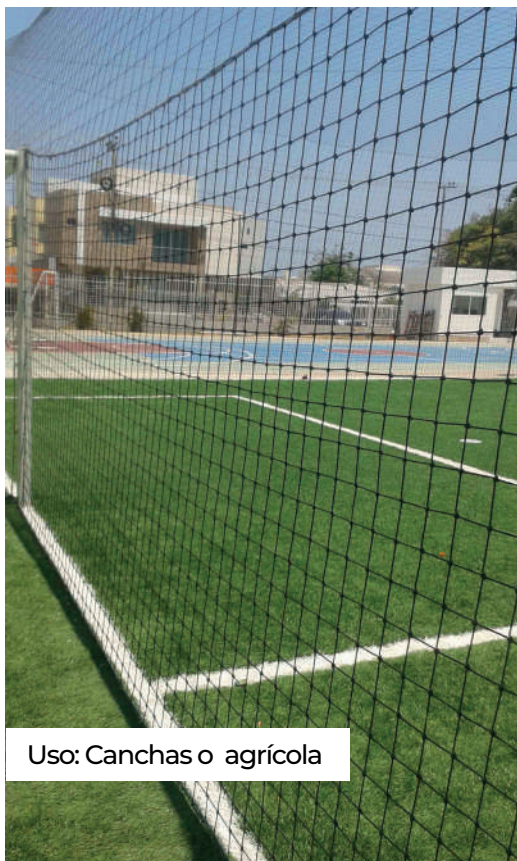


SAQUILLO AZUL RAYAS

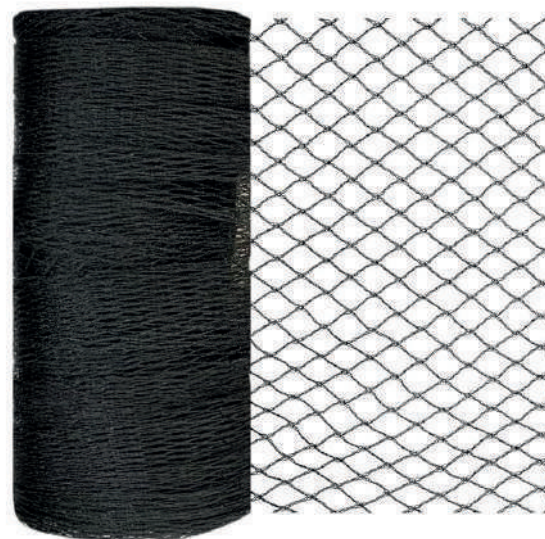
CÓDIGO	ANCHO	LARGO	GRAMOS
227842	2.4MT	200MT	90

SARAN SACO ROJO

CÓDIGO	ANCHO	TIPO	GRAMOS
227862	50x90cm	UNIDAD	28
227864	50x90cm	PQ - 100	28



Uso: Canchas o agrícola



SARAN MALLA ANTIPÁJAROS

CÓDIGO	ANCHO	ROLLO	COLOR
221174	1.9M	150M	NEGRO



www.tapitex.com